

Theo Baumgärtner

Der missbräuchliche Umgang mit Alkohol in Deutschland und den drei Stadtstaaten Hamburg, Bremen und Berlin

Auswertung der Zahl der 2003 bis 2022 in den Krankenhäusern wegen einer akuten
Alkoholintoxikation vollstationär behandelten Patient*innen unter besonderer
Berücksichtigung der 10- bis 19-jährigen Jugendlichen und jungen Erwachsenen

Ein Kurzüberblick



Der missbräuchliche Umgang mit Alkohol in Deutschland und den drei Stadtstaaten Hamburg, Bremen und Berlin.
Auswertung der Zahl der 2003 bis 2022 in den Krankenhäusern wegen einer akuten Alkoholintoxikation vollstationär
behandelten Patient*innen unter besonderer Berücksichtigung der 10- bis 19-jährigen Jugendlichen und jungen
Erwachsenen – Ein Kurzüberblick/

Alle Rechte vorbehalten.

© Theo Baumgärtner 2024

Sucht.Hamburg gGmbH

Repsoldstraße 4, 20097 Hamburg

Telefon (040) 284 99 18-0

E-Mail baumgaertner@sucht-hamburg.de

Web: www.sucht-hamburg.de

Vorbemerkung

Es gibt in Deutschland eine Reihe regionaler und bundesweiter Repräsentativerhebungen, die unter anderem detaillierten Aufschluss über die Verbreitung des Alkoholkonsums unter Jugendlichen und Erwachsenen geben.¹ Ergänzend dazu werden häufig auch die jährlich vom Statistischen Bundesamt (*Destatis*) in den Krankenhausdiagnosestatistiken erfassten Zahlen zu den wegen einer akuten Alkoholintoxikation vollstationär behandelten Patient*innen herangezogen, wenn es darum geht, das Problem des Alkoholmissbrauchs im Allgemeinen und das des jugendlichen Exzessivkonsums im Besonderen zu beschreiben. Um an dieser Stelle keinen Zweifel aufkommen zu lassen: Jeder einzelne Fall, in dem Alkohol in solchen Mengen getrunken wird, dass sich daraus eine Vergiftung und sogar die Notwendigkeit ergibt, medizinisch behandelt zu werden, kann und darf nicht verharmlost werden. Dennoch sollte die Interpretation der Krankenhausdiagnosestatistiken zu den Fallzahlen alkoholintoxizierter Patient*innen sowohl in der Längs-

¹ Baumgärtner, T. & Hiller, P. (2016). Suchtmittelgebrauch, Computerspiel- und Internetnutzung, Glücksspielerfahrungen und Essverhalten von 14- bis 17-jährigen Jugendlichen 2015. Deskriptive Ergebnisse der SCHULBUS-Untersuchung in Hamburg sowie in drei Grenzregionen Bayerns, Sachsens und Nordrhein-Westfalens. Hamburg: Sucht.Hamburg gGmbH.

Baumgärtner, T. & Hiller, P. (2017). Suchtmittelgebrauch, Computerspiel- und Internetnutzung, Glücksspielerfahrungen und Essverhalten von 14- bis 17-jährigen Jugendlichen in der Freien Hansestadt Bremen. Deskriptive Ergebnisse der SCHULBUS-Untersuchung in Bremen und Bremerhaven 2016/17. Hamburg: Sucht.Hamburg gGmbH.

Baumgärtner, T. & Hiller, P. (2018). JEBUS – Junge Erwachsene: Befragung zum Umgang mit Suchtmitteln. Zusammenfassende Ergebnisse einer Untersuchung unter 18- bis 25-Jährigen in der Berufs- und Hochschulausbildung in Hamburg, Bayern und Sachsen 2016/17. Hamburg: Sucht.Hamburg gGmbH.

Baumgärtner, T. & Hiller, P. (2019). SCHULBUS Bayern – Schüler- und Lehrerbefragungen zum Umgang mit Suchtmitteln 2017/18. Zusammenfassende Ergebnisse einer Untersuchung unter 14- bis 17-Jährigen in Nürnberg und München sowie in den Landkreisen Miltenberg, Dillingen und Weilheim-Schongau. Hamburg: Sucht.Hamburg gGmbH.

Baumgärtner, T. & Hiller, P. (2022). Epidemiologische Entwicklung suchtgefährdenden Verhaltens von 14- bis 17-jährigen Jugendlichen in den Stadtstaaten Hamburg und Bremen. Deskriptiv zusammenfassende Ergebnisse der SCHULBUS-Untersuchung 2021/22. Hamburg: Sucht.Hamburg gGmbH.

Olderbak, S., Rauschert, C., Möckl, J., Seitz, N.-N., & Kraus, L. (2023). Epidemiologischer Suchtsurvey 2021. Substanzkonsum und Hinweise auf substanzbezogene Störungen in Bayern, Nordrhein-Westfalen, Sachsen, Sachsen-Anhalt und in den Stadtstaaten Berlin, Bremen und Hamburg. IFT Institut für Therapiefor-

schung.

Orth, B. & Merkel, C. (2022). Der Substanzkonsum Jugendlicher und junger Erwachsener in Deutschland. Ergebnisse des Alkoholsurveys 2021 zu Alkohol, Rauchen, Cannabis und Trends. BZgA-Forschungsbericht. Köln: Bundeszentrale für gesundheitliche Aufklärung.

Rauschert C, Möckl J., Seitz N.-N., Wilms N, Olderbak S. & Kraus L. (2022). Konsum psychoaktiver Substanzen in Deutschland – Ergebnisse des Epidemiologischen Suchtsurvey 2021. Deutsches Ärzteblatt International, 119, 527-534.

Werse, B., Martens, J., Klaus, L., & Kamphausen, G. (2022). MoSyD Jahresbericht 2022. Drogentrends in Frankfurt am Main. Frankfurt/M: Centre for Drug Research, Goethe-Universität.

schnitt- als auch in der Bundesländer-übergreifenden Querschnittsperspektive sehr behutsam erfolgen, da bereits geringfügige zeitliche oder regionale Veränderungen in den Absolutzahlen zu vergleichsweise großen Ausschlägen bei den jeweils auf 100.000 Einwohner*innen der verschiedenen Subgruppen hochgerechneten Daten führen können. Unberührt davon ergeben sich jedoch einige geschlechts-, altersgruppen- und bundesländerspezifische Unterschiede, die als solche auch interpretiert werden dürfen, weil sie sich über den gesamten Beobachtungszeitraum von 20 Jahren als erkennbar systematische und stabile Muster erwiesen haben.

Bei aller gebotenen Zurückhaltung im Kontext der Interpretation der vorliegend dokumentierten Daten lassen sich daher einige zusammenfassende Feststellungen treffen:

Schlaglichter

- Der zunächst seit Anfang der 2000er Jahre zu beobachtende starke Anstieg der Zahl der von einer **Alkoholvergiftung** betroffenen Menschen erreichte **in 2012 seinen Höhepunkt**. Danach kam es in allen Altersgruppen zu einem spürbar **rückläufigen Trend** (vgl. *Übersicht 1 und Übersicht 2*).
- Das Problem des übermäßigen Alkoholkonsums, infolge dessen eine vollstationäre Behandlung im Krankenhaus notwendig wird, ist vor allem ein **Phänomen, das bei 15- bis 19-jährigen Jugendlichen und jungen Erwachsenen zu beobachten ist** (vgl. *Übersicht 3*).
- Unter den Jugendlichen und jungen Erwachsenen bis 19 Jahren ist die **höchste Problembelastung bei den minderjährigen Jugendlichen im Alter von 16 bis 17 Jahren** auszumachen (vgl. *Übersicht 4*). Ein Grund dafür könnte darin liegen, dass sie diejenige Altersgruppe sind, für die laut Jugendschutzgesetz der Konsum von hochprozentigem Alkohol zwar noch nicht erlaubt, ihnen jedoch der Umgang und damit das Experimentieren mit nicht-branntweinhaltigen alkoholischen Getränken formal und legal möglich ist.
- Im Übergang von 2019 nach 2020, also **mit Beginn der Corona-Pandemie**, kam es zu einem **deutlichen Rückgang** der stationären Behandlungen alkoholintoxizierter Patient*innen unter 20 Jahren. Und auch in den beiden Folgejahren **2021 und 2022 ver-**

blieben die entsprechenden **Fallzahlen** auf diesem vergleichsweise **niedrigen Niveau** (vgl. *Übersicht 3*).

- Unabhängig vom Alter der alkoholintoxikierten Patient*innen ist der **überwiegende Teil** von ihnen **männlichen Geschlechts** (vgl. *Übersicht 5 und Übersicht 6*).
- Bei einem Bundesländervergleich sticht ins Auge, dass die **Zahlen alkoholintoxikierter Patient*innen mit Wohnsitz in den Stadtstaaten am geringsten** sind.
- **Überproportional hoch** fallen die Behandlungszahlen von Patient*innen mit Wohnsitz in den **ostdeutschen Bundesländern** und den **südwestdeutschen Flächenstaaten** aus.

Fazit

Die Auswertungsergebnisse der Krankenhausdiagnosestatistiken zur aktuellen Fallzahlentwicklung insbesondere der alkoholintoxikierten Jugendlichen und jungen Erwachsenen untermauern die in den verschiedenen epidemiologischen-Untersuchungen ermittelten Befunde.² Auch dort zeichnet sich in den vergangenen Jahren ein Rückgang des (jugendlichen) Alkoholmissbrauchs ab. Damit wird zum einen deutlich, dass sich die Investitionen in eine zielgruppenspezifische Suchtprävention nachhaltig auszahlen. Zum anderen gilt es allerdings auch zu beachten, dass man sich nicht auf dem Erreichten ausruhen kann. Denn sowohl die regional unterschiedlichen Entwicklungen als auch die geschlechts- und altersgruppenspezifischen Auffälligkeiten belegen, dass das Potenzial möglicher und notwendiger Interventionen bei weitem noch nicht ausgeschöpft ist. Wenn insbesondere die Jugendlichen den größten Anteil unter den alkoholintoxikierten Patient*innen in den Kliniken in Deutschland ausmachen, dann wird deutlich, dass gerade sie nicht nur auf sachliche Basisinformationen zu den Risiken des Umgangs mit Alkohol, sondern auch auf attraktive Alternativangebote angewiesen sind, um im Rahmen der Wahrnehmung jugendlicher Entwicklungsaufgaben möglichst unbeschadet den Herausforderungen unserer konsum-, leistungs- und erlebnisorientierten Welt standhalten zu können.

² vgl. Fußnote 1

Inhalt

Die in den Krankenhäusern wegen einer akuten Alkoholintoxikation vollstationär behandelten Patient*innen ...

... in Deutschland:

Übersicht 1: Entwicklung der Zahl der 2003 bis 2022 in den Krankenhäusern wegen einer akuten Alkoholintoxikation vollstationär behandelten Patient*innen mit Wohnsitz in Deutschland je 100.000 Einwohner*innen10

Übersicht 2: ... nach Altersgruppen.....10

Übersicht 3: Entwicklung der Zahl der 2003 bis 2022 in den Krankenhäusern wegen einer akuten Alkoholintoxikation vollstationär behandelten Patient*innen mit Wohnsitz in Deutschland je 100.000 Einwohner*innen nach Altersgruppen.....11

Übersicht 4: Entwicklung der Zahl der 2011 bis 2022 in den Krankenhäusern wegen einer akuten Alkoholintoxikation vollstationär behandelten 10- bis 19-jährigen Patient*innen mit Wohnsitz in Deutschland je 100.000 Einwohner*innen nach Altersgruppen12

Übersicht 5: ... 2000 bis 2022 nach Altersgruppen und Geschlecht.....12

Übersicht 6: Zahl der wegen einer akuten Alkoholintoxikation vollstationär behandelten Patient*innen pro 100.000 Einwohner*innen der jeweiligen Altersgruppe 2022 in Deutschland nach Geschlecht13

Übersicht 7: Die Zahl der wegen einer akuten Alkoholintoxikation vollstationär behandelten Patient*innen pro 100.000 Einwohner*innen der jeweiligen Altersgruppe in Deutschland 2022 und die jeweils prozentuale Veränderung gegenüber dem Vorjahr14

Übersicht 8: Entwicklung der Absolutzahl der 2003 bis 2022 in den Krankenhäusern wegen einer akuten Alkoholintoxikation vollstationär behandelten Patient*innen in Deutschland nach Altersgruppen und Geschlecht.....15

... in Hamburg:

Übersicht 9: Entwicklung der Zahl der 2003 bis 2022 in den Krankenhäusern wegen einer akuten Alkoholintoxikation vollstationär behandelten Patient*innen mit Wohnsitz in Hamburg je 100.000 Einwohner*innen16

Übersicht 10: ... nach Altersgruppen.....16

Übersicht 11: Entwicklung der Zahl der 2003 bis 2022 in den Krankenhäusern wegen einer akuten Alkoholintoxikation vollstationär behandelten Patient*innen mit Wohnsitz in Hamburg je 100.000 Einwohner*innen nach Altersgruppen.....17

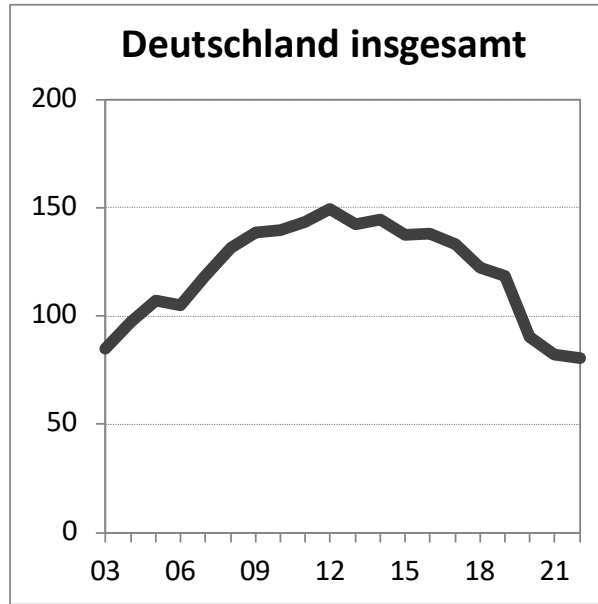
Übersicht 12: Entwicklung der Zahl der 2011 bis 2022 in den Krankenhäusern wegen einer akuten Alkoholintoxikation vollstationär behandelten 10- bis 19-jährigen Patient*innen mit Wohnsitz in Hamburg je 100.000 Einwohner*innen nach Altersgruppen	18
Übersicht 13: ... 2000 bis 2022 nach Altersgruppen und Geschlecht	18
Übersicht 14: Zahl der wegen einer akuten Alkoholintoxikation vollstationär behandelten Patient*innen pro 100.000 Einwohner*innen der jeweiligen Altersgruppe 2022 in Hamburg nach Geschlecht	19
Übersicht 15: Die Zahl der wegen einer akuten Alkoholintoxikation vollstationär behandelten Patient*innen pro 100.000 Einwohner*innen der jeweiligen Altersgruppe in Hamburg 2022 und die jeweils prozentuale Veränderung gegenüber dem Vorjahr	20
Übersicht 16: Entwicklung der Absolutzahl der 2003 bis 2022 in den Krankenhäusern wegen einer akuten Alkoholintoxikation vollstationär behandelten Patient*innen in Hamburg.....	21
... in Bremen:	
Übersicht 17: Entwicklung der Zahl der 2003 bis 2022 in den Krankenhäusern wegen einer akuten Alkoholintoxikation vollstationär behandelten Patient*innen mit Wohnsitz in Bremen je 100.000 Einwohner*innen	22
Übersicht 18: ... nach Altersgruppen.....	22
Übersicht 19: Entwicklung der Zahl der 2003 bis 2022 in den Krankenhäusern wegen einer akuten Alkoholintoxikation vollstationär behandelten Patient*innen mit Wohnsitz in Bremen je 100.000 Einwohner*innen nach Altersgruppen	23
Übersicht 20: Entwicklung der Zahl der 2011 bis 2022 in den Krankenhäusern wegen einer akuten Alkoholintoxikation vollstationär behandelten 10- bis 19-jährigen Patient*innen mit Wohnsitz in Bremen je 100.000 Einwohner*innen nach Altersgruppen	24
Übersicht 21:... 2000 bis 2022 nach Altersgruppen und Geschlecht	24
Übersicht 22: Zahl der wegen einer akuten Alkoholintoxikation vollstationär behandelten Patient*innen pro 100.000 Einwohner*innen der jeweiligen Altersgruppe 2022 in Bremen nach Geschlecht.....	25
Übersicht 23: Die Zahl der wegen einer akuten Alkoholintoxikation vollstationär behandelten Patient*innen pro 100.000 Einwohner*innen der jeweiligen Altersgruppe in Bremen 2022 und die jeweils prozentuale Veränderung gegenüber dem Vorjahr	26
Übersicht 24: Entwicklung der Absolutzahl der 2003 bis 2022 in den Krankenhäusern wegen einer akuten Alkoholintoxikation vollstationär behandelten Patient*innen in Bremen	27

... in Berlin:

Übersicht 25: Entwicklung der Zahl der 2003 bis 2022 in den Krankenhäusern wegen einer akuten Alkoholintoxikation vollstationär behandelten Patient*innen mit Wohnsitz in Berlin je 100.000 Einwohner*innen	28
Übersicht 26: ... nach Altersgruppen.....	28
Übersicht 27: Entwicklung der Zahl der 2003 bis 2022 in den Krankenhäusern wegen einer akuten Alkoholintoxikation vollstationär behandelten Patient*innen mit Wohnsitz in Berlin je 100.000 Einwohner*innen nach Altersgruppen	29
Übersicht 28: Entwicklung der Zahl der 2011 bis 2022 in den Krankenhäusern wegen einer akuten Alkoholintoxikation vollstationär behandelten 10- bis 19-jährigen Patient*innen mit Wohnsitz in Berlin je 100.000 Einwohner*innen nach Altersgruppen	30
Übersicht 29: ... 2000 bis 2022 nach Altersgruppen und Geschlecht	30
Übersicht 30: Zahl der wegen einer akuten Alkoholintoxikation vollstationär behandelten Patient*innen pro 100.000 Einwohner*innen der jeweiligen Altersgruppe 2022 in Berlin nach Geschlecht.....	31
Übersicht 31: Die Zahl der wegen einer akuten Alkoholintoxikation vollstationär behandelten Patient*innen pro 100.000 Einwohner*innen der jeweiligen Altersgruppe in Berlin 2022 und die jeweils prozentuale Veränderung gegenüber dem Vorjahr	32
Übersicht 32: Entwicklung der Absolutzahl der 2003 bis 2022 in den Krankenhäusern wegen einer akuten Alkoholintoxikation vollstationär behandelten Patient*innen in Berlin	33
... im Bundesländervergleich:	
Übersicht 33: Entwicklung der Zahl der 2003 bis 2022 in den Krankenhäusern wegen einer akuten Alkoholintoxikation vollstationär behandelten Patient*innen mit Wohnsitz in den verschiedenen Bundesländern je 100.000 Einwohner*innen	34
Übersicht 34: Entwicklung der Zahl der wegen einer akuten Alkoholintoxikation vollstationär behandelten 10- bis 19-jährigen Patient*innen pro 100.000 Einwohner*innen dieser Altersgruppe 2003 bis 2022 nach Wohnort (Bundesland) der Betroffenen	35
Übersicht 35: Die Zahl der wegen einer akuten Alkoholintoxikation vollstationär behandelten 10- bis 19-jährigen Patient*innen pro 100.000 Einwohner*innen dieser Altersgruppe 2022 und die jeweils prozentuale Veränderung gegenüber dem Vorjahr nach Wohnort (Bundesland) der Betroffenen	36

Übersicht 36: Entwicklung der Zahl der wegen einer akuten Alkoholintoxikation vollstationär behandelten 10- bis 13-jährigen Patient*innen pro 100.000 Einwohner*innen dieser Altersgruppe 2001 bis 2022 nach Wohnort (Bundesland) der Betroffenen	37
Übersicht 37: Die Zahl der wegen einer akuten Alkoholintoxikation vollstationär behandelten 10- bis 13-jährigen Patient*innen pro 100.000 Einwohner*innen dieser Altersgruppe 2022 und die jeweils prozentuale Veränderung gegenüber dem Vorjahr nach Wohnort (Bundesland) der Betroffenen	38
Übersicht 38: Entwicklung der Zahl der wegen einer akuten Alkoholintoxikation vollstationär behandelten 14- bis 15-jährigen Patient*innen pro 100.000 Einwohner*innen dieser Altersgruppe 2001 bis 2022 nach Wohnort (Bundesland) der Betroffenen	39
Übersicht 39: Die Zahl der wegen einer akuten Alkoholintoxikation vollstationär behandelten 14- bis 15-jährigen Patient*innen pro 100.000 Einwohner*innen dieser Altersgruppe 2022 und die jeweils prozentuale Veränderung gegenüber dem Vorjahr nach Wohnort (Bundesland) der Betroffenen	40
Übersicht 40: Entwicklung der Zahl der wegen einer akuten Alkoholintoxikation vollstationär behandelten 16- bis 17-jährigen Patient*innen pro 100.000 Einwohner*innen dieser Altersgruppe 2001 bis 2022 nach Wohnort (Bundesland) der Betroffenen	41
Übersicht 41: Die Zahl der wegen einer akuten Alkoholintoxikation vollstationär behandelten 16- bis 17-jährigen Patient*innen pro 100.000 Einwohner*innen dieser Altersgruppe 2022 und die jeweils prozentuale Veränderung gegenüber dem Vorjahr nach Wohnort (Bundesland) der Betroffenen	42
Übersicht 42: Entwicklung der Zahl der wegen einer akuten Alkoholintoxikation vollstationär behandelten 18- bis 19-jährigen Patient*innen pro 100.000 Einwohner*innen dieser Altersgruppe 2001 bis 2022 nach Wohnort (Bundesland) der Betroffenen	43
Übersicht 43: Die Zahl der wegen einer akuten Alkoholintoxikation vollstationär behandelten 18- bis 19-jährigen Patient*innen pro 100.000 Einwohner*innen dieser Altersgruppe 2022 und die jeweils prozentuale Veränderung gegenüber dem Vorjahr nach Wohnort (Bundesland) der Betroffenen	44
Übersicht 44: Entwicklung der Absolutzahl der 2003 bis 2022 in den Krankenhäusern wegen einer akuten Alkoholintoxikation vollstationär behandelten Patient*innen mit Wohnsitz in den verschiedenen Bundesländern.....	45

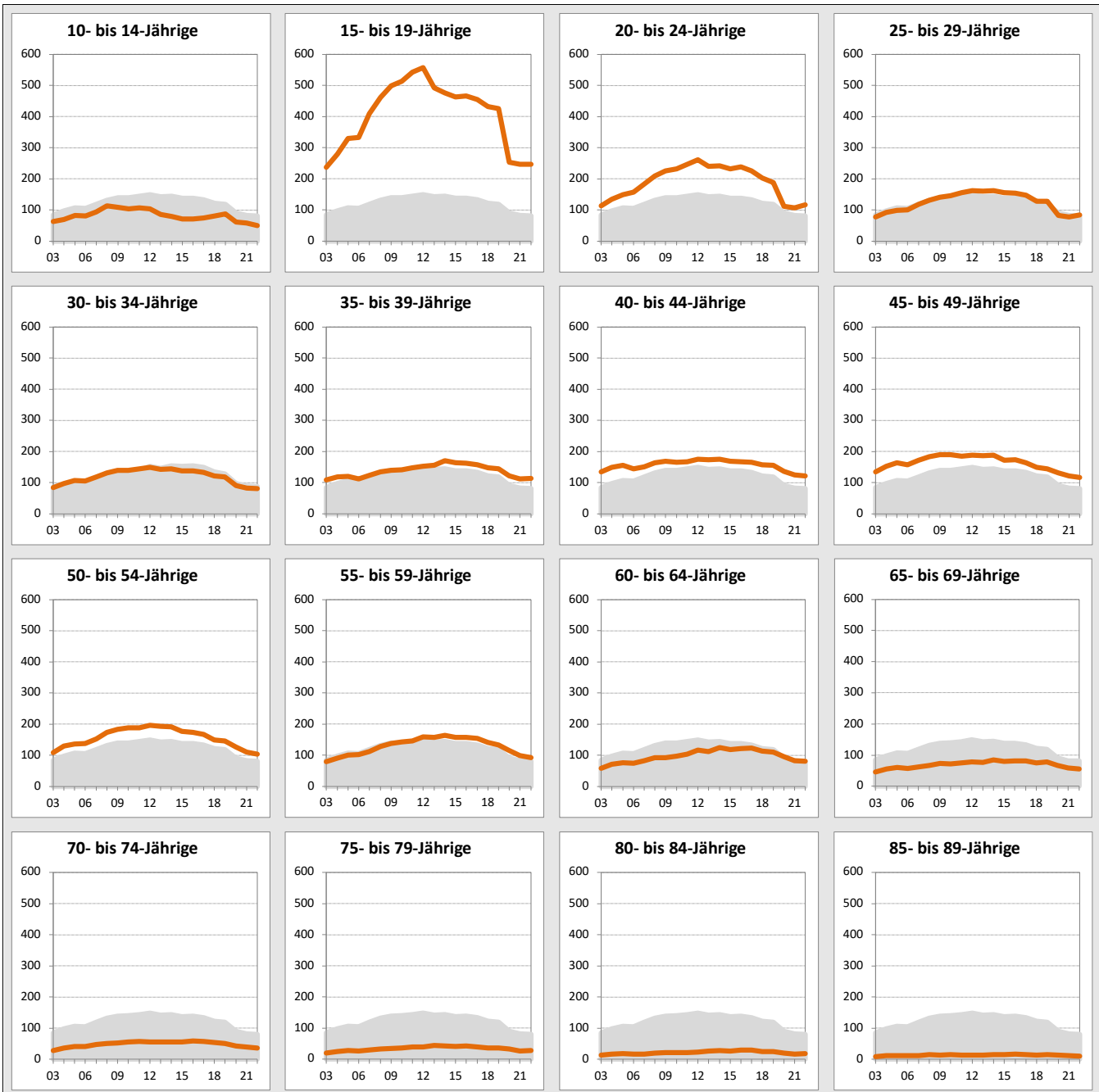
Übersicht 1: Entwicklung der Zahl der 2003 bis 2022 in den Krankenhäusern wegen einer akuten Alkoholintoxikation vollstationär behandelten Patient*innen mit Wohnsitz in Deutschland je 100.000 Einwohner*innen



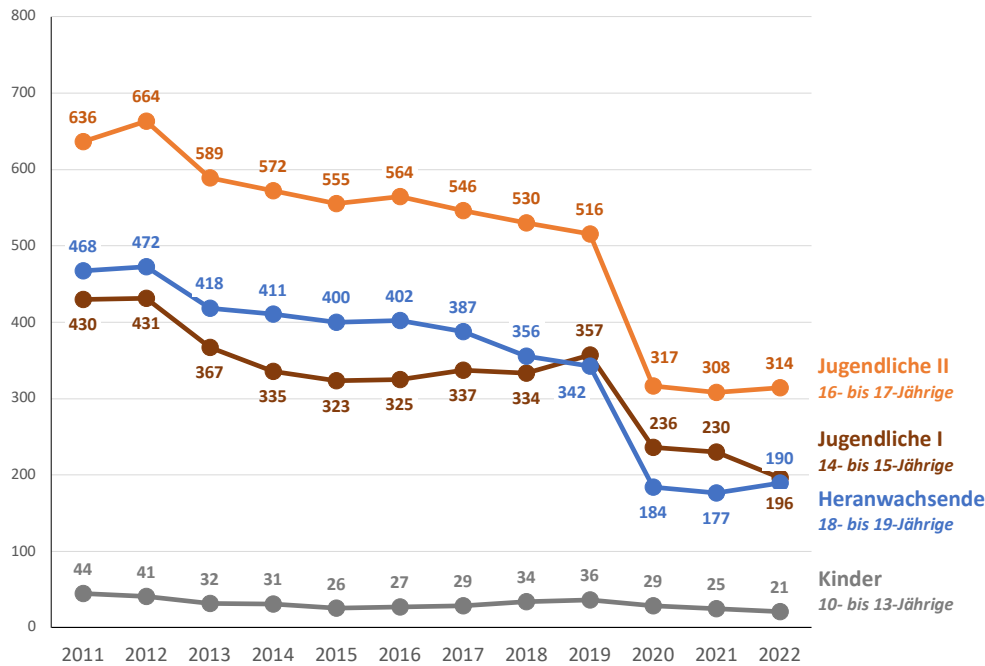
Übersicht 2: ... nach Altersgruppen

Jahr	insg.	10-14	15-19	20-24	25-29	30-34	35-39	40-44	45-49	50-54	55-59	60-64	65-69	70-74	75-79	80-84	85-89	90+
03	85	63	237	114	77	85	108	135	134	108	79	57	46	28	20	13	8	4
04	98	69	279	134	92	92	117	149	153	129	90	71	55	36	24	16	13	5
05	107	82	329	150	99	98	119	156	163	136	101	76	60	41	28	18	13	6
06	105	81	333	158	100	97	112	144	158	137	102	74	57	41	26	17	11	6
07	119	94	409	183	118	107	123	151	172	153	112	82	63	47	29	18	13	7
08	132	113	461	209	131	123	134	164	184	174	127	92	67	51	32	19	15	8
09	139	109	499	226	141	132	140	168	189	184	138	93	74	53	35	22	14	5
10	140	103	513	232	146	135	140	165	189	188	142	97	72	55	37	22	15	8
11	143	106	543	247	155	139	148	167	185	188	146	103	75	58	39	22	13	8
12	149	104	557	261	162	152	152	176	188	196	159	116	78	56	40	23	14	10
13	143	85	492	240	161	146	156	173	186	192	158	112	76	56	44	26	14	10
14	144	79	476	242	161	154	170	176	187	192	163	124	85	56	42	28	16	7
15	137	70	463	232	155	152	163	168	172	177	157	118	80	56	41	27	15	9
16	138	71	467	238	154	155	161	167	174	174	157	121	82	59	44	29	17	8
17	133	75	456	225	148	148	158	166	163	166	155	123	81	57	40	29	15	9
18	122	81	433	203	129	134	148	157	149	150	141	113	74	54	36	25	14	9
19	118	87	426	188	127	128	144	155	144	145	133	111	78	51	37	26	15	9
20	90	62	254	111	83	97	121	135	131	126	114	95	66	43	32	20	13	7
21	82	58	247	106	78	89	112	125	121	110	98	83	58	40	26	17	11	5
22	81	49	247	116	84	87	114	121	117	104	92	80	56	36	27	19	10	4
Δ in % 21 → 22	-1,8	-14,4	+0,0	+9,7	+8,6	-2,2	+1,4	-3,4	-3,5	-5,3	-5,7	-3,5	-3,8	-9,9	+5,6	+13,6	-8,0	-15,2

Übersicht 3: Entwicklung der Zahl der 2003 bis 2022 in den Krankenhäusern wegen einer akuten Alkoholintoxikation vollstationär behandelten Patient*innen mit Wohnsitz in Deutschland je 100.000 Einwohner*innen nach Altersgruppen



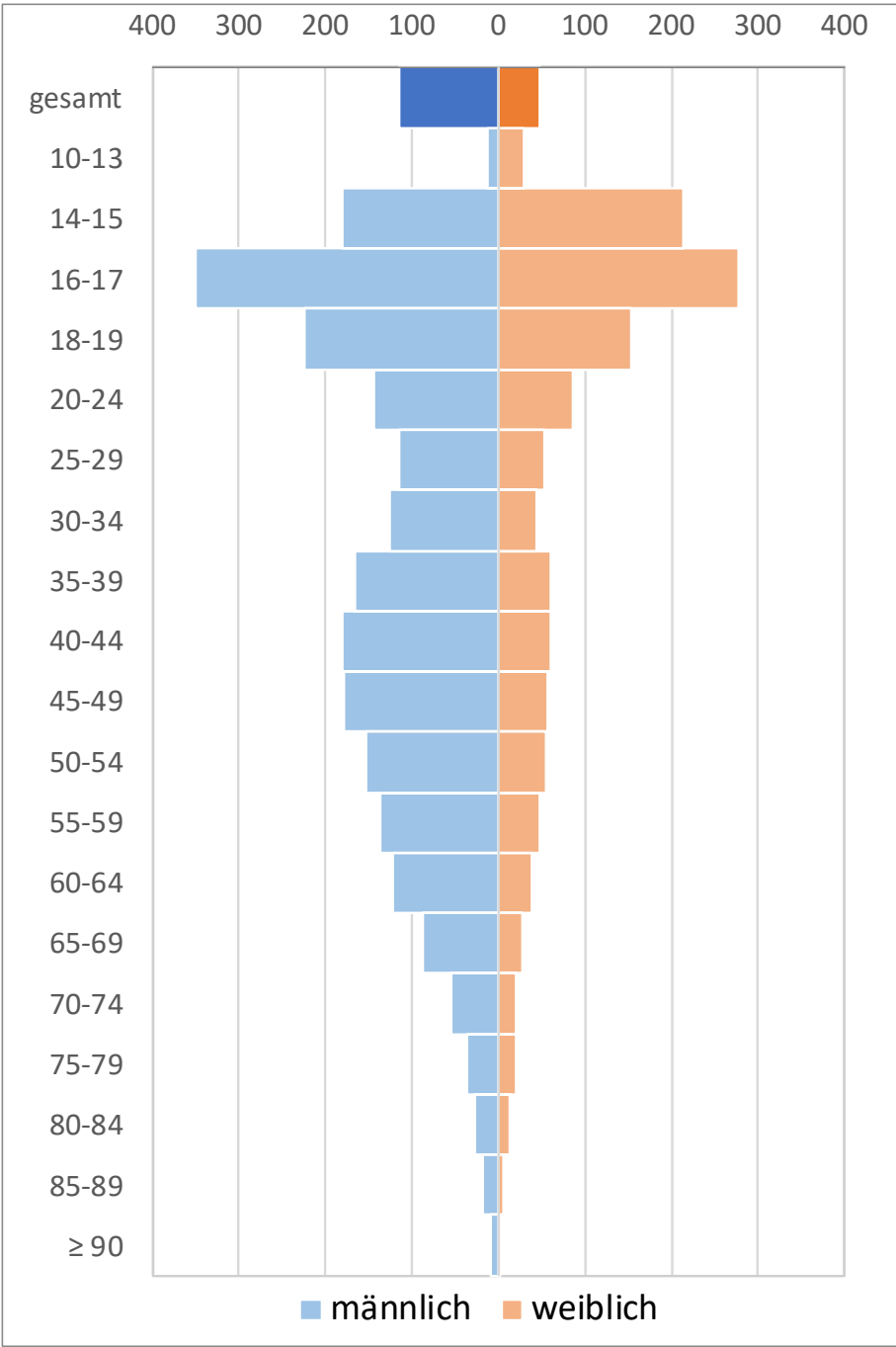
Übersicht 4: Entwicklung der Zahl der 2011 bis 2022 in den Krankenhäusern wegen einer akuten Alkoholintoxikation vollstationär behandelten 10- bis 19-jährigen Patient*innen mit Wohnsitz in Deutschland je 100.000 Einwohner*innen nach Altersgruppen



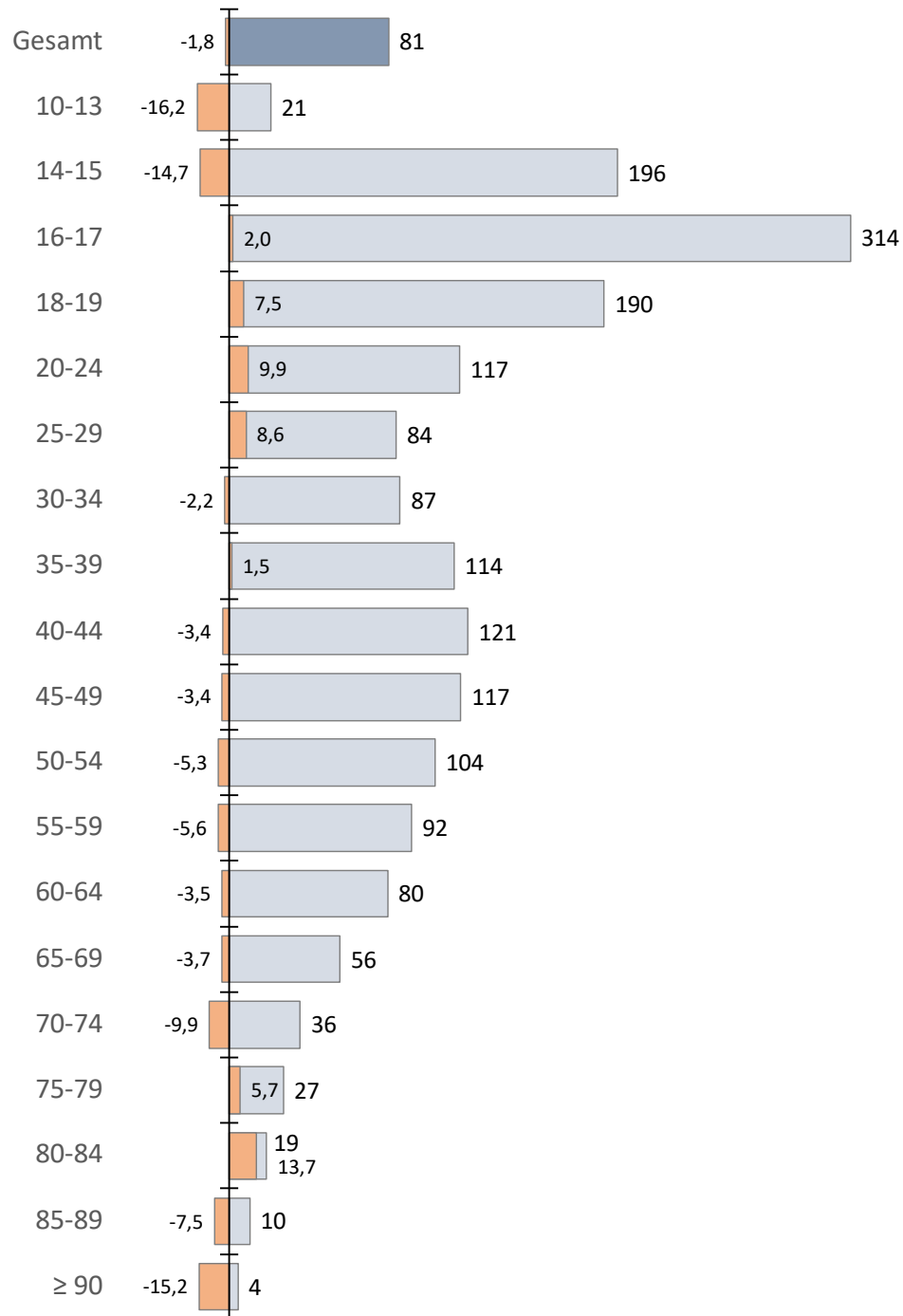
Übersicht 5: ... 2000 bis 2022 nach Altersgruppen und Geschlecht

		gesamt				männlich				weiblich			
Jahr		10-13	14-15	16-17	18-19	10-13	14-15	16-17	18-19	10-13	14-15	16-17	18-19
Bund	00	25	151	176	133	28	169	227	171	22	132	122	93
	01	28	176	207	172	29	188	265	231	27	163	146	110
	02	30	196	242	183	31	209	303	240	28	182	178	123
	03	31	210	260	210	33	230	329	284	30	188	188	133
	04	33	236	310	250	33	254	396	323	32	217	219	173
	05	36	297	374	276	35	324	476	359	37	269	265	188
	06	34	299	381	281	34	327	493	370	35	270	264	188
	07	40	363	476	338	37	386	609	441	43	339	337	231
	08	51	422	544	374	45	446	688	491	56	396	392	252
	09	48	438	581	418	43	467	757	544	53	406	396	285
	10	43	435	600	427	38	464	775	556	49	405	416	291
	11	44	430	636	468	43	481	856	629	49	401	451	328
	12	41	431	664	472	37	465	872	644	47	419	491	325
	13	32	367	589	418	27	377	742	550	39	377	468	311
	14	31	335	572	411	25	328	725	552	39	362	452	296
	15	26	323	555	400	19	314	705	545	35	353	446	291
	16	27	325	564	402	18	300	658	494	37	352	462	300
	17	29	337	546	387	20	313	631	480	38	363	453	284
	18	34	334	530	356	24	309	605	433	45	360	449	270
	19	36	357	516	342	25	348	601	411	48	367	425	268
	20	29	236	317	184	18	219	367	227	40	254	263	138
	21	25	230	308	177	15	200	360	213	36	263	254	138
	22	21	196	314	190	13	180	349	223	29	213	277	154
Δ in %	21 → 22	-16,2	-14,7	+2,0	+7,5	-8,6	-9,7	-2,9	+5,0	-19,5	-18,8	+9,2	+11,7

Übersicht 6: Zahl der wegen einer akuten Alkoholintoxikation vollstationär behandelten Patient*innen pro 100.000 Einwohner*innen der jeweiligen Altersgruppe 2022 in Deutschland nach Geschlecht



Übersicht 7: Die Zahl der wegen einer akuten Alkoholintoxikation vollstationär behandelten Patient*innen pro 100.000 Einwohner*innen der jeweiligen Altersgruppe in Deutschland 2022 und die jeweils prozentuale Veränderung gegenüber dem Vorjahr



Quelle: Krankenhausdiagnosestatistik
 Statistisches Bundesamt (Destatis), Wiesbaden 2024
 © Baumgärtner 2024

■ Zahl der Fälle pro 100.000 Einwohner*innen
 ■ Veränderung gegenüber dem Vorjahr in %

Übersicht 8: Entwicklung der Absolutzahl der 2003 bis 2022 in den Krankenhäusern wegen einer akuten Alkoholintoxikation vollstationär behandelten Patient*innen in Deutschland nach Altersgruppen und Geschlecht

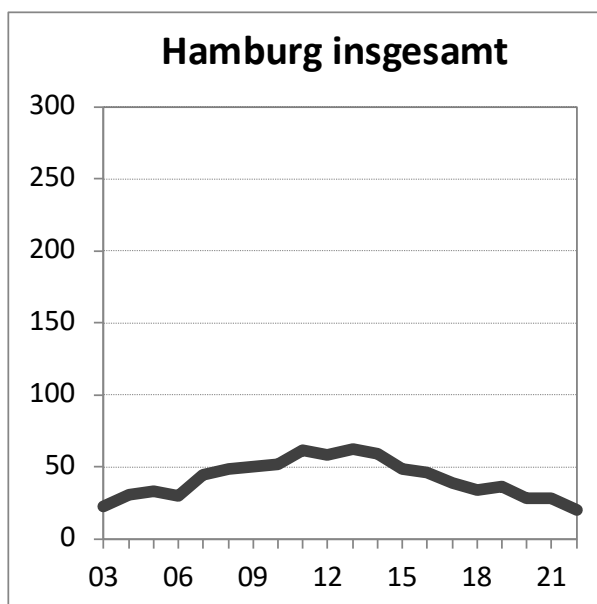
Deutschland

	Jahr	insg.	10-14	15-19	20-24	25-29	30-34	35-39	40-44	45-49	50-54	55-59	60-64	65-69	70-74	75-79	80-84	85+
insgesamt	03	70.562	2.859	11.246	5.606	3.669	5.070	7.810	9.337	8.060	5.979	3.531	3.220	2.215	982	588	264	91
	04	81.212	3.039	13.384	6.651	4.389	5.112	8.332	10.610	9.381	7.197	4.039	3.789	2.797	1.271	720	344	132
	05	88.938	3.466	15.983	7.391	4.840	5.139	8.214	11.291	10.273	7.649	4.761	3.770	3.198	1.534	857	398	143
	06	87.535	3.298	16.125	7.784	4.984	4.844	7.439	10.472	10.258	7.850	5.110	3.344	3.103	1.581	809	364	152
	07	98.562	3.779	19.386	9.018	5.948	5.183	7.716	10.969	11.488	8.882	5.849	3.545	3.385	1.942	899	383	180
	08	109.283	4.512	21.197	10.354	6.622	5.903	7.902	11.751	12.617	10.279	6.818	3.904	3.533	2.232	977	432	229
	09	114.520	4.330	22.098	11.258	7.159	6.322	7.689	11.840	13.245	11.069	7.506	3.981	3.728	2.466	1.082	513	210
	10	115.436	4.088	21.907	11.715	7.359	6.584	7.292	11.269	13.473	11.611	7.772	4.386	3.333	2.681	1.176	516	253
	11	116.517	4.176	22.175	12.165	7.619	6.814	7.149	10.712	13.026	11.805	7.993	4.882	3.119	2.862	1.294	501	220
	12	121.595	3.999	22.674	12.712	8.131	7.549	7.200	10.714	13.294	12.671	8.833	5.718	3.115	2.734	1.403	542	250
	13	116.503	3.225	20.042	11.517	8.218	7.394	7.403	9.974	13.039	12.855	8.955	5.706	3.007	2.650	1.649	603	258
	14	118.562	2.947	19.444	11.424	8.424	7.942	8.228	9.585	12.912	13.134	9.494	6.424	3.378	2.576	1.695	660	273
	15	113.996	2.613	19.294	10.905	8.385	7.974	8.133	8.829	11.568	12.329	9.436	6.123	3.361	2.366	1.710	666	290
	16	115.456	2.630	19.679	11.124	8.484	8.250	8.275	8.420	11.344	12.276	9.748	6.376	3.645	2.265	1.878	766	309
	17	111.839	2.764	18.957	10.529	8.085	7.979	8.251	8.193	10.188	11.737	9.867	6.591	3.757	2.093	1.721	813	303
	18	103.024	2.984	17.651	9.494	6.935	7.368	7.880	7.792	8.779	10.534	9.278	6.188	3.569	1.971	1.511	747	276
	19	100.116	3.227	17.045	8.834	6.719	7.194	7.791	7.812	7.993	10.057	8.978	6.230	3.775	1.849	1.473	823	304
	20	76.245	2.304	9.929	5.171	4.244	5.473	6.556	6.859	6.920	8.448	7.823	5.471	3.252	1.639	1.194	678	267
	21	69.269	2.153	9.539	4.888	3.868	5.040	6.105	6.493	6.137	7.121	6.767	4.951	2.887	1.631	866	574	238
	22	68.657	1.881	9.656	5.352	4.275	4.946	6.318	6.458	5.853	6.469	6.404	4.926	2.837	1.533	869	646	228
Δ in %	21→22	-0,9	-12,6	+1,2	+9,5	+10,5	-1,9	+3,5	-0,5	-4,6	-9,2	-5,4	-0,5	-1,7	-6,0	+0,3	+12,5	-4,2

	Jahr	insg.	10-14	15-19	20-24	25-29	30-34	35-39	40-44	45-49	50-54	55-59	60-64	65-69	70-74	75-79	80-84	85+
männlich	03	50.396	1.542	7.305	3.842	2.751	3.942	5.739	7.003	6.015	4.392	2.555	2.382	1.634	698	382	136	52
	04	57.572	1.558	8.620	4.608	3.264	3.898	6.214	7.909	6.925	5.262	2.872	2.729	2.062	917	477	176	63
	05	62.895	1.811	10.268	5.043	3.558	3.886	6.169	8.438	7.590	5.652	3.481	2.682	2.310	1.095	575	237	79
	06	62.139	1.682	10.519	5.367	3.727	3.623	5.518	7.788	7.664	5.909	3.749	2.391	2.229	1.136	544	210	71
	07	69.171	1.837	12.519	6.171	4.354	3.883	5.798	8.078	8.408	6.538	4.314	2.533	2.428	1.396	592	218	95
	08	76.654	2.136	13.661	7.023	4.879	4.444	5.874	8.638	9.311	7.675	5.084	2.845	2.475	1.598	651	252	94
	09	80.455	2.097	14.392	7.591	5.191	4.688	5.747	8.732	9.754	8.182	5.623	2.923	2.650	1.716	744	306	102
	10	81.175	1.944	14.219	8.014	5.234	4.858	5.459	8.376	9.931	8.616	5.853	3.223	2.354	1.830	802	316	127
	11	81.775	2.020	14.233	8.314	5.433	5.044	5.318	7.894	9.540	8.831	6.097	3.636	2.157	1.951	887	298	118
	12	84.972	1.821	14.382	8.527	5.784	5.643	5.377	7.911	9.625	9.425	6.700	4.214	2.203	1.906	950	337	133
	13	81.071	1.362	12.231	7.612	5.867	5.429	5.588	7.370	9.420	9.655	6.811	4.262	2.121	1.747	1.062	389	139
	14	83.301	1.177	11.894	7.608	6.153	5.858	6.144	7.171	9.435	9.866	7.218	4.940	2.382	1.733	1.133	428	142
	15	80.401	1.007	11.756	7.410	6.141	5.923	6.084	6.644	8.558	9.106	7.240	4.718	2.464	1.611	1.139	423	164
	16	80.977	1.012	11.960	7.431	6.147	6.100	6.191	6.312	8.325	9.120	7.440	4.906	2.666	1.497	1.211	481	172
	17	78.554	1.102	11.505	7.024	5.888	6.013	6.151	6.111	7.619	8.639	7.553	5.084	2.712	1.402	1.090	484	167
	18	71.787	1.202	10.505	6.341	5.053	5.529	5.870	5.796	6.511	7.781	7.007	4.761	2.556	1.312	925	426	168
	19	70.119	1.327	10.207	5.811	4.952	5.442	5.779	5.834	6.022	7.463	6.763	4.783	2.851	1.263	923	510	180
	20	54.309	890	5.886	3.570	3.245	4.134	4.942	5.149	5.246	6.368	5.925	4.199	2.407	1.076	711	403	144
	21	48.717	769	5.561	3.306	2.871	3.825	4.628	4.761	4.665	5.321	5.032	3.742	2.157	1.084	514	338	133
	22	47.954	743	5.523	3.467	3.011	3.740	4.686	4.845	4.457	4.772	4.766	3.717	2.090	1.068	529	392	142
Δ in %	21→22	-1,6	-3,4	-0,7	+4,9	+4,9	-2,2	+1,3	+1,8	-4,5	-10,3	-5,3	-0,7	-3,1	-1,5	+2,9	+16,0	+6,8

	Jahr	insg.	10-14	15-19	20-24	25-29	30-34	35-39	40-44	45-49	50-54	55-59	60-64	65-69	70-74	75-79	80-84	85+
weiblich	03	20.166	1.317	3.941	1.764	918	1.128	2.071	2.334	2.045	1.587	976	838	581	284	206	128	39
	04	23.639	1.481	4.763	2.043	1.125	1.214	2.118	2.701	2.456	1.935	1.167	1.060	735	354	243	168	69
	05	26.041	1.655	5.714	2.348	1.282	1.252	2.045	2.853	2.683	1.997	1.280	1.088	888	439	282	161	64
	06	25.394	1.616	5.605	2.417	1.257	1.221	1.920	2.684	2.594	1.941	1.361	953	874	445	265	154	81
	07	29.390	1.942	6.866	2.847	1.594	1.300	1.918	2.891	3.080	2.344	1.535	1.012	957	546	307	165	85
	08	32.629	2.376	7.536	3.331	1.743	1.459	2.028	3.113	3.306	2.604	1.734	1.059	1.058	634	326	180	135
	09	34.065	2.233	7.706	3.667	1.968	1.634	1.942	3.108	3.491	2.887	1.883	1.058	1.078	750	338	207	108
	10	34.261	2.144	7.688	3.701	2.125	1.726	1.833	2.893	3.542	2.995	1.919	1.163	979	851	374	200	126
	11	34.742	2.156	7.942	3.851	2.186	1.770	1.831	2.818	3.486	2.974	1.896	1.246	962	911	407	203	102
	12	36.622	2.178	8.292	4.185	2.347	1.906	1.822	2.803	3.669	3.246	2.133	1.504	912	828	453	205	117
	13	35.432	1.863	7.811	3.905	2.351	1.965	1.815	2.604	3.619	3.200	2.144	1.444	886	903	587	214	119
	14	35.261	1.770	7.550	3.816	2.271	2.084	2.084	2.414	3.477	3.268	2.276	1.484	996	843	562	232	131
	15	33.595	1.606	7.538	3.495	2.244	2.051	2.049	2.185	3.010	3.223	2.196	1.405	897	755	571	243	126
	16	34.478	1.618	7.719	3.693	2.337	2.150	2.084	2.108	3.018	3.156	2.308	1.470	979	748	667	285	137
	17	33.285	1.662	7.452	3.505	2.197	1.966	2.100	2.082	2.569	3.098	2.314	1.507	1.045	691	631	329	136
	18	31.236	1.782	7.146	3.153	1.882	1.838	2.010	1.996	2.268	2.753	2.271	1.427	1.013	659	586	321	108
	19	29.997	1.900	6.838	3.023	1.767	1.752	2.012	1.978	1.971	2.594	2.215	1.447	924	586	550	313	124
	20	21.935	1.414	4.043	1.601	998	1.339	1.614	1.710	1.674	2.080	1.898	1.272	845	563	483	275	123
	21	20.552	1.384	3.978	1.582	997	1.215	1.477	1.732	1.472	1.800	1.735	1.209	730	547	352	236	105
	22	20.702	1.138	4.133	1.885	1.264	1.206	1.632	1.613	1.395	1.697	1.638	1.209	747	465	340	254	86
Δ in %	21→22	+0,7	-17,8	+3,9	+19,2	+26,8	-0,7	+10,5	-6,9	-5,2	-5,7	-5,6	0,0	+2,3	-15,0	-3,4	+7,6	-18,1

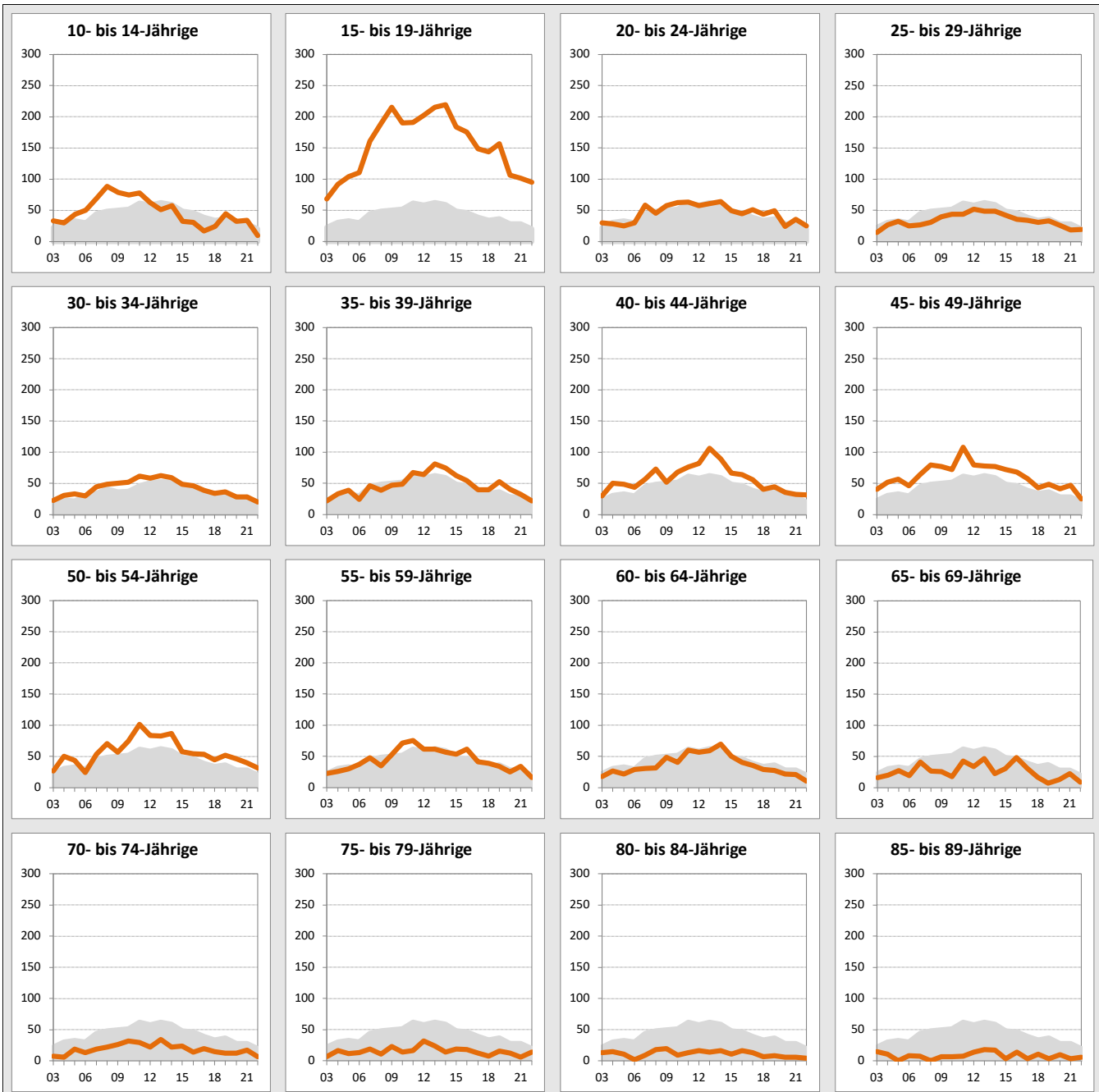
Übersicht 9: Entwicklung der Zahl der 2003 bis 2022 in den Krankenhäusern wegen einer akuten Alkoholintoxikation vollstationär behandelten Patient*innen mit Wohnsitz in Hamburg je 100.000 Einwohner*innen



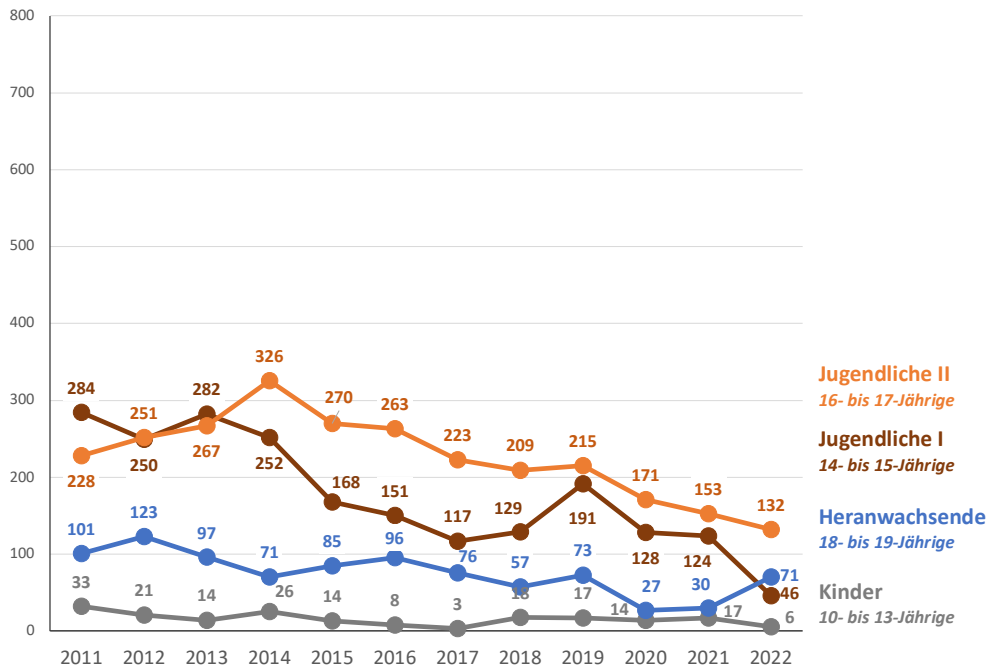
Übersicht 10: ... nach Altersgruppen

Jahr	insg.	10-14	15-19	20-24	25-29	30-34	35-39	40-44	45-49	50-54	55-59	60-64	65-69	70-74	75-79	80-84	85-89	90+
03	23	33	68	29	14	21	22	30	40	27	22	17	16	7	7	13	15	7
04	31	30	92	28	27	23	33	50	51	50	26	27	20	6	17	15	10	-
05	33	44	104	25	32	22	39	49	57	43	30	22	27	19	12	11	-	13
06	30	50	110	30	25	29	24	44	46	24	37	29	19	14	14	2	9	-
07	45	69	161	58	26	34	46	57	64	54	48	31	41	19	19	9	8	-
08	48	88	189	45	31	41	38	73	79	71	34	32	27	22	11	18	-	7
09	50	79	215	57	39	36	47	52	77	57	52	49	26	27	23	20	7	-
10	52	74	190	62	44	37	48	68	72	74	71	41	18	32	14	9	7	7
11	62	78	191	63	44	46	67	76	108	101	75	60	43	30	16	14	7	-
12	58	62	203	57	52	51	64	82	79	83	61	56	34	22	32	16	14	7
13	62	51	215	60	48	53	81	107	77	82	62	59	47	35	24	14	18	-
14	59	58	219	64	49	52	75	89	77	87	57	70	22	22	14	17	18	-
15	49	33	184	50	42	44	63	67	72	58	54	50	31	24	19	11	4	6
16	46	31	176	44	35	43	54	64	68	54	61	41	48	14	18	17	14	-
17	39	17	148	51	34	37	40	56	57	53	41	35	31	20	12	13	4	6
18	33	24	143	44	31	31	40	40	43	45	39	29	17	15	8	7	11	12
19	37	44	157	49	33	30	52	44	49	52	34	27	7	12	15	8	4	6
20	28	33	106	24	26	22	40	36	41	46	25	22	12	12	12	6	10	-
21	28	34	101	36	18	28	32	33	47	39	34	21	22	17	6	6	3	-
22	20	10	94	25	19	16	22	31	25	31	16	10	8	7	14	5	6	6
Δ in % 21 → 22	-29,6	-71,1	-6,5	-30,2	+5,5	-41,1	-31,9	-4,4	-47,4	-20,0	-52,4	-52,0	-62,0	-61,7	+135,6	-24,8	+84,9	-

Übersicht 11: Entwicklung der Zahl der 2003 bis 2022 in den Krankenhäusern wegen einer akuten Alkoholintoxikation vollstationär behandelten Patient*innen mit Wohnsitz in Hamburg je 100.000 Einwohner*innen nach Altersgruppen



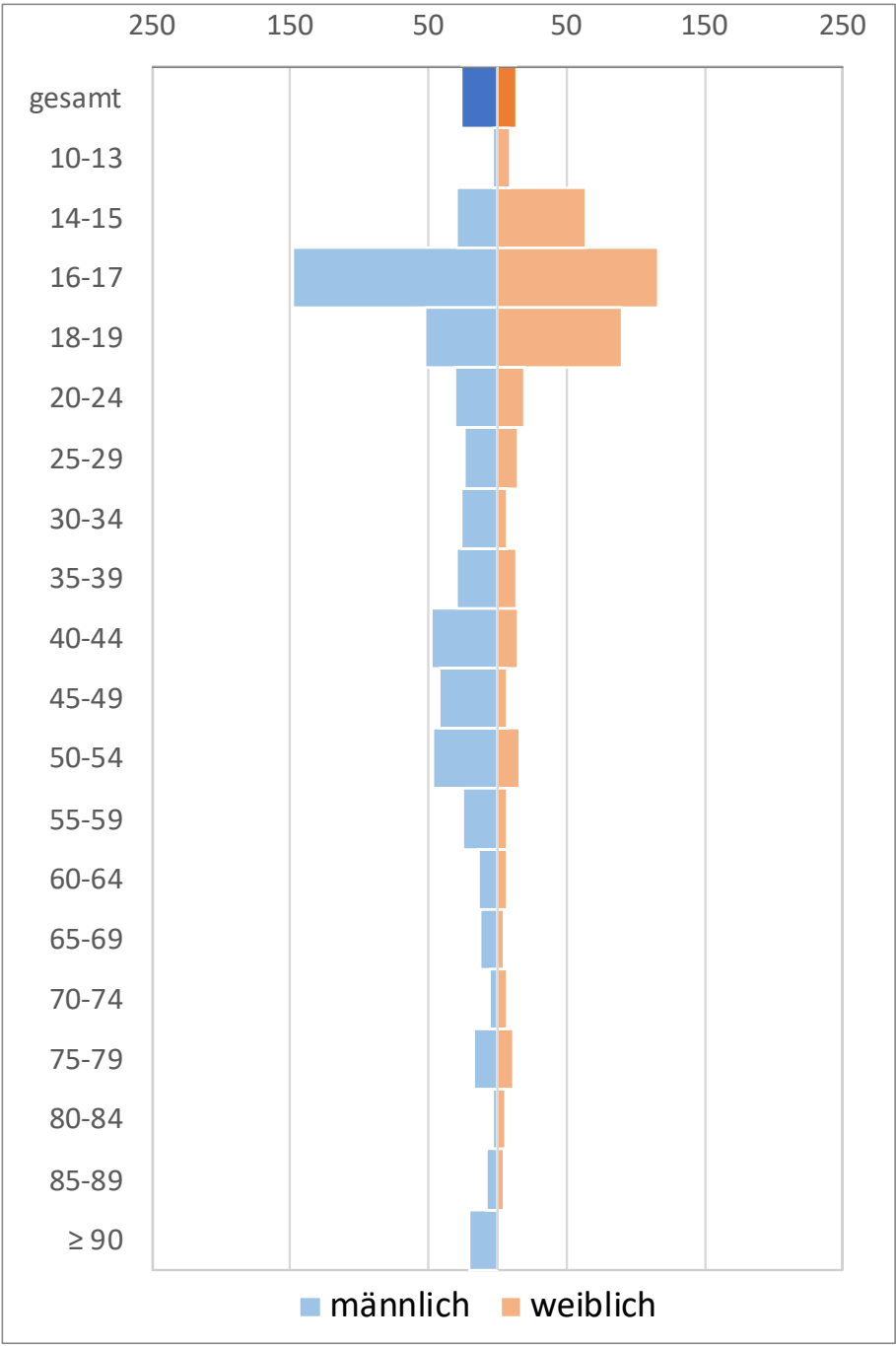
Übersicht 12: Entwicklung der Zahl der 2011 bis 2022 in den Krankenhäusern wegen einer akuten Alkoholintoxikation vollstationär behandelten 10- bis 19-jährigen Patient*innen mit Wohnsitz in Hamburg je 100.000 Einwohner*innen nach Altersgruppen



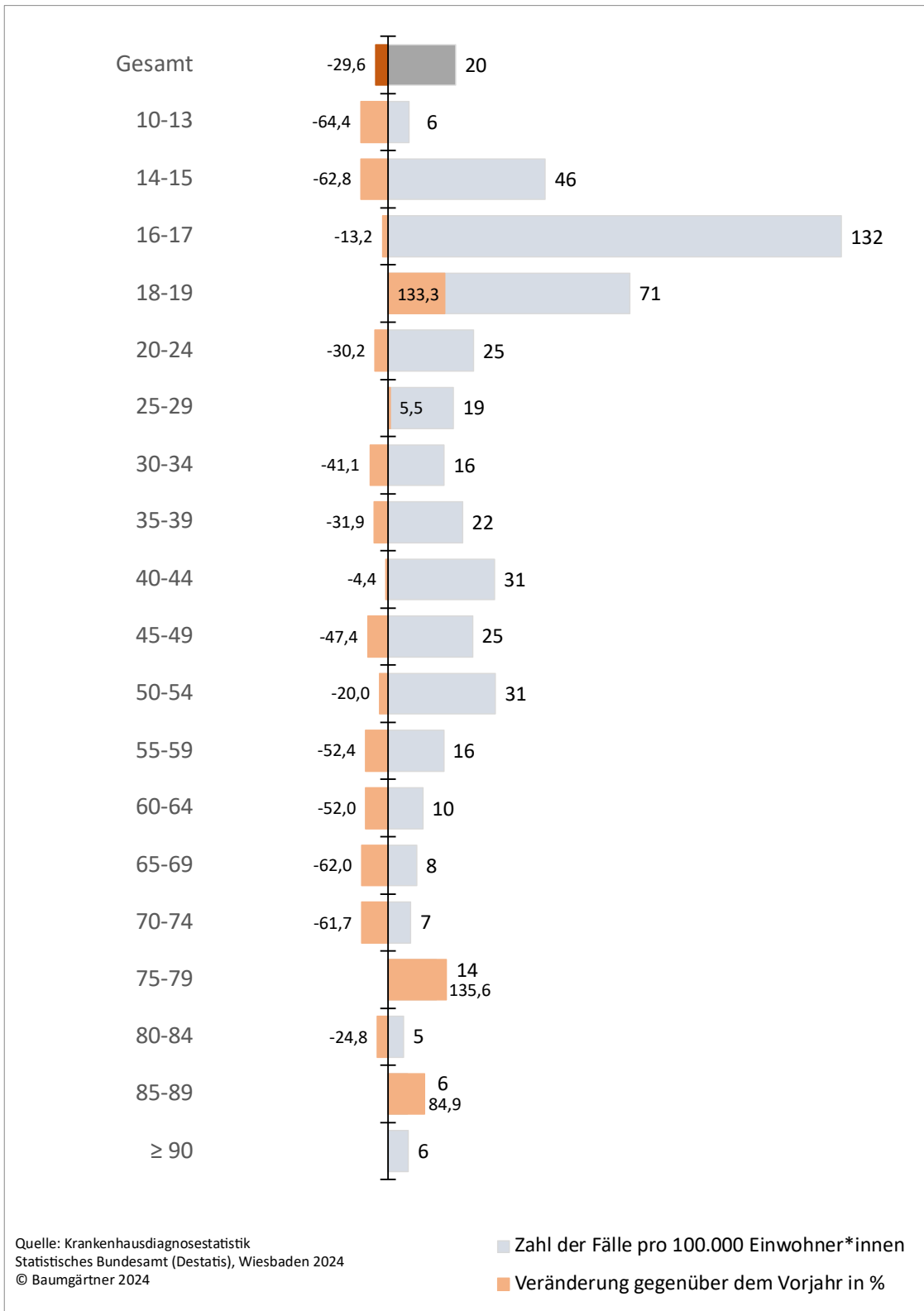
Übersicht 13: ... 2000 bis 2022 nach Altersgruppen und Geschlecht

Jahr	gesamt				männlich				weiblich			
	10-13	14-15	16-17	18-19	10-13	14-15	16-17	18-19	10-13	14-15	16-17	18-19
00	14	76	63	30	22	73	69	48	16	99	56	37
01	19	111	57	36	21	122	57	36	29	108	83	19
02	20	136	119	40	12	162	152	60	10	91	34	25
03	11	129	65	37	12	165	94	49	10	129	72	43
04	13	116	95	67	16	103	116	91	17	162	64	54
05	22	151	111	63	26	140	156	72	14	183	63	24
06	19	175	104	83	23	168	143	141	24	276	133	121
07	24	221	163	144	23	168	191	166	38	312	193	80
08	27	299	229	123	16	285	264	164	38	348	283	86
09	32	303	294	94	26	260	306	102	38	263	188	53
10	37	282	233	88	36	299	277	123	43	305	154	57
11	33	284	228	101	23	265	297	146	36	222	195	82
12	21	250	251	123	7	275	303	163	18	350	237	89
13	14	282	267	97	10	219	294	104	32	303	259	69
14	26	252	326	71	20	204	388	72	14	189	219	49
15	14	168	270	85	13	148	317	119	14	194	159	77
16	8	151	263	96	3	110	357	113	3	124	205	71
17	3	117	223	76	3	111	239	80	26	137	180	42
18	18	129	209	57	9	122	236	71	23	229	134	60
19	17	191	215	73	12	156	291	84	19	167	160	24
20	14	128	171	27	9	92	181	29	29	146	119	31
21	17	124	153	30	6	103	184	30	9	64	116	90
22	6	46	132	71	3	29	148	52	41	-19	105	0
Δ in % 21→22	-64,4	-62,8	-13,2	+133,3	-51,0	-71,5	-19,7	+74,4	+337,3	-129,8	-9,0	-100,0

Übersicht 14: Zahl der wegen einer akuten Alkoholintoxikation vollstationär behandelten Patient*innen pro 100.000 Einwohner*innen der jeweiligen Altersgruppe 2022 in Hamburg nach Geschlecht



Übersicht 15: Die Zahl der wegen einer akuten Alkoholintoxikation vollstationär behandelten Patient*innen pro 100.000 Einwohner*innen der jeweiligen Altersgruppe in Hamburg 2022 und die jeweils prozentuale Veränderung gegenüber dem Vorjahr



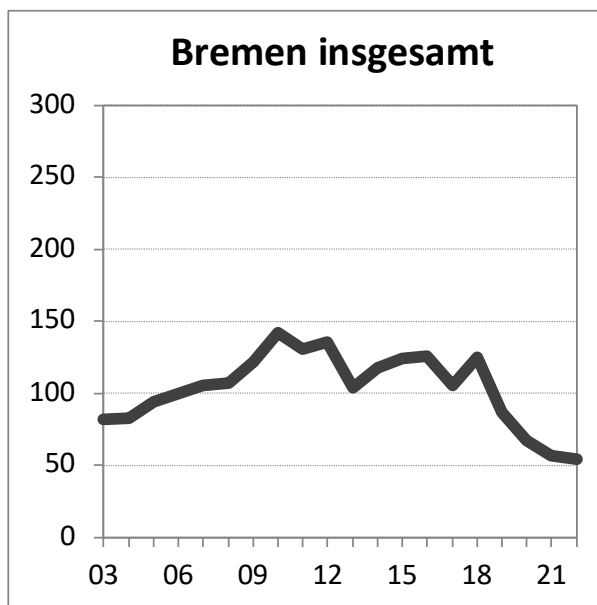
Übersicht 16: Entwicklung der Absolutzahl der 2003 bis 2022 in den Krankenhäusern wegen einer akuten Alkoholintoxikation vollstationär behandelten Patient*innen in Hamburg

	Jahr	insg.	10-14	15-19	20-24	25-29	30-34	35-39	40-44	45-49	50-54	55-59	60-64	65-69	70-74	75-79	80-84	85+	
insgesamt	03	541	18	57	40	21	42	61	70	65	57	27	34	27	13	5	3	1	
	04	547	22	78	43	21	39	50	95	55	55	22	19	25	11	8	3	1	
	05	624	31	94	55	32	43	56	99	71	39	43	29	16	5	9	1	1	
	06	661	28	104	54	44	35	62	91	83	50	32	27	28	12	5	6	0	
	07	698	23	104	55	55	36	65	80	86	53	43	28	32	28	2	5	3	
	08	709	32	136	78	45	41	58	78	68	56	42	26	22	16	4	5	2	
	09	806	34	185	111	45	30	63	59	79	55	39	28	32	29	12	2	3	
	10	937	21	175	115	65	57	61	104	95	80	55	40	37	21	6	2	3	
	11	851	22	162	103	61	49	52	80	82	73	59	43	29	18	14	3	1	
	12	885	24	137	86	64	53	53	89	112	69	64	51	34	23	14	8	3	
	13	679	14	116	83	48	56	55	52	68	53	42	33	29	18	6	2	4	
	14	775	18	127	109	49	46	52	67	99	78	43	39	15	16	11	6	0	
	15	830	14	167	90	61	49	53	71	98	86	59	40	7	19	13	1	2	
	16	847	15	155	82	65	74	67	66	97	92	53	38	17	7	10	7	2	
	17	715	18	145	48	45	70	59	62	62	76	44	47	19	5	12	2	1	
	18	853	15	130	70	47	61	94	74	81	88	69	78	16	12	14	4	0	
	19	593	14	113	47	34	60	52	64	68	53	28	27	13	10	4	5	1	
	20	455	17	47	30	27	59	47	39	45	54	30	30	9	9	6	4	2	
	21	385	9	53	40	25	41	42	56	31	37	22	16	5	6	1	1	0	
	22	370	11	53	28	27	27	40	53	28	44	22	14	11	8	3	-	1	
	Δ in %	21→ 22	-3,9	+22,2	0,0	-30,0	+8,0	-34,1	-4,8	-5,4	-9,7	+18,9	0,0	-12,5	+120,0	+33,3	+200,0	-	-

	Jahr	insg.	10-14	15-19	20-24	25-29	30-34	35-39	40-44	45-49	50-54	55-59	60-64	65-69	70-74	75-79	80-84	85+	
männlich	03	380	9	37	25	18	29	47	52	49	37	19	27	21	7	2	1	0	
	04	390	11	53	34	18	25	40	67	40	38	19	14	17	8	4	1	1	
	05	443	16	54	38	24	31	43	72	53	29	38	23	12	4	5	-	1	
	06	469	13	66	35	30	26	49	68	63	35	24	23	23	10	4	-	0	
	07	473	11	59	29	33	22	44	61	62	46	31	18	25	25	2	4	1	
	08	511	20	89	58	36	25	42	56	51	47	35	20	15	10	3	2	2	
	09	563	18	111	82	33	23	46	40	59	40	30	21	25	21	10	1	3	
	10	681	10	109	79	48	42	51	86	70	53	45	34	29	17	4	2	2	
	11	629	11	117	64	50	40	35	64	70	48	50	34	24	12	6	3	1	
	12	578	13	87	58	38	37	40	69	70	43	43	28	25	13	6	5	2	
	13	463	6	63	49	36	36	39	42	48	37	31	28	25	15	5	1	2	
	14	536	11	80	60	33	27	35	46	83	55	39	32	9	16	5	5	0	
	15	577	3	89	55	47	43	37	47	79	62	45	36	6	18	7	1	2	
	16	580	7	83	47	42	60	46	49	78	63	42	30	14	4	9	6	0	
	17	506	9	80	31	29	53	42	49	50	57	37	42	15	3	8	1	0	
	18	651	5	87	44	32	53	77	59	69	72	51	70	12	9	8	3	0	
	19	421	4	64	26	24	51	46	55	51	33	23	21	8	9	4	2	0	
	20	321	6	28	18	20	46	35	30	33	36	26	26	7	2	4	4	0	
	21	276	3	32	25	15	35	38	43	20	29	19	10	3	3	1	-	0	
	22	270	1	36	20	18	23	34	39	25	29	17	12	7	6	2	-	1	
	Δ in %	21→ 22	-2,2	-66,7	+12,5	-20,0	+20,0	-34,3	-10,5	-9,3	+25,0	0,0	-10,5	+20,0	+133,3	+100,0	+100,0	-	-

	Jahr	insg.	10-14	15-19	20-24	25-29	30-34	35-39	40-44	45-49	50-54	55-59	60-64	65-69	70-74	75-79	80-84	85+	
weiblich	03	161	9	20	15	3	13	14	18	16	20	8	7	6	6	3	2	1	
	04	157	11	25	9	3	14	10	28	15	17	3	5	8	3	4	2	0	
	05	181	15	40	17	8	12	13	27	18	10	5	6	4	1	4	1	0	
	06	192	15	38	19	14	9	13	23	20	15	8	4	5	2	1	6	0	
	07	225	12	45	26	22	14	21	19	24	7	12	10	7	3	-	1	2	
	08	198	12	47	20	9	16	16	22	17	9	7	6	7	6	1	3	0	
	09	243	16	74	29	12	7	17	19	20	15	9	7	7	8	2	1	0	
	10	256	11	66	36	17	15	10	18	25	27	10	6	8	4	2	-	1	
	11	222	11	45	39	11	9	17	16	12	25	9	9	5	6	8	-	0	
	12	307	11	50	28	26	16	13	20	42	26	21	23	9	10	8	3	1	
	13	216	8	53	34	12	20	16	10	20	16	11	5	4	3	1	1	2	
	14	239	7	47	49	16	19	17	21	16	23	4	7	6	-	6	1	0	
	15	253	11	78	35	14	6	16	24	19	24	14	4	1	1	6	-	0	
	16	267	8	72	35	23	14	21	17	19	29	11	8	3	3	1	1	2	
	17	209	9	65	17	16	17	17	13	12	19	7	5	4	2	4	1	1	
	18	202	10	43	26	15	8	17	15	12	16	18	8	4	3	6	1	0	
	19	172	10	49	21	10	9	6	9	17	20	5	6	5	1	-	3	1	
	20	134	11	19	12	7	13	12	9	12	18	4	4	2	7	2	-	2	
	21	109	6	21	15	10	6	4	13	11	8	3	6	2	3	-	1	0	
	22	100	10	17	8	9	4	6	14	3	15	5	2	4	2	1	-	0	
	Δ in %	21→ 22	-8,3	+66,7	-19,0	-46,7	-10,0	-33,3	+50,0	+7,7	-72,7	+87,5	+66,7	-66,7	+100,0	-33,3	-	-	-

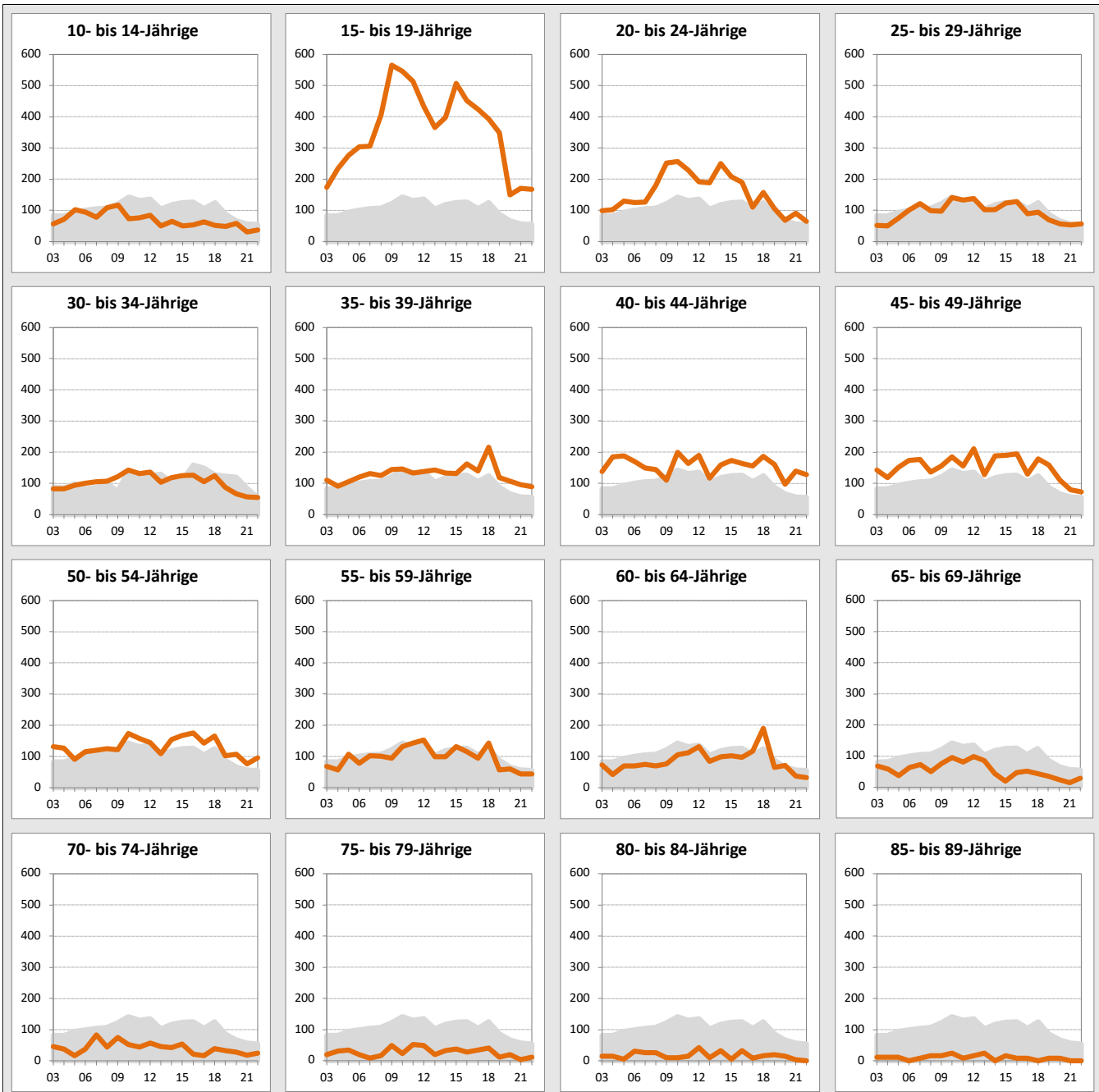
Übersicht 17: Entwicklung der Zahl der 2003 bis 2022 in den Krankenhäusern wegen einer akuten Alkoholintoxikation vollstationär behandelten Patient*innen mit Wohnsitz in Bremen je 100.000 Einwohner*innen



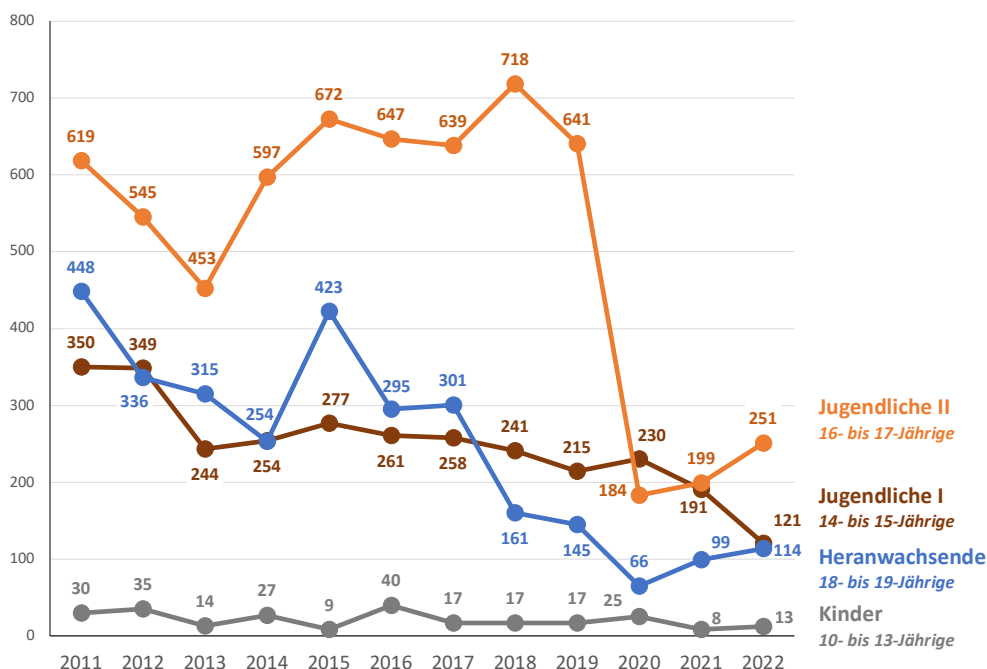
Übersicht 18: ... nach Altersgruppen

Jahr	insg.	10-14	15-19	20-24	25-29	30-34	35-39	40-44	45-49	50-54	55-59	60-64	65-69	70-74	75-79	80-84	85-89	90+
03	82	57	173	98	51	87	110	138	142	131	68	73	67	45	20	16	12	-
04	83	71	234	103	50	85	91	185	118	127	56	42	59	39	31	15	12	-
05	94	102	276	129	75	98	104	189	150	90	106	69	36	17	35	5	11	-
06	100	93	303	125	100	83	120	170	173	115	77	69	63	38	20	31	-	-
07	105	77	305	127	122	87	132	148	176	120	103	74	72	83	8	26	9	35
08	107	108	406	180	98	101	124	144	137	125	100	70	51	44	16	26	16	-
09	122	116	566	252	98	74	144	110	156	121	93	75	77	76	50	10	16	18
10	142	72	545	256	141	139	146	199	184	173	131	104	95	53	24	10	24	-
11	131	76	514	229	133	119	133	163	156	156	143	111	82	45	53	16	8	-
12	135	84	434	192	138	125	137	190	211	144	153	131	99	58	49	42	17	17
13	103	50	366	188	102	129	142	117	128	108	98	84	85	47	19	11	25	16
14	117	65	398	250	101	103	132	158	188	155	98	99	44	43	34	32	-	-
15	124	50	507	208	123	108	131	173	190	166	132	102	20	55	38	5	16	-
16	125	53	452	189	128	159	162	164	195	174	115	96	47	22	29	34	8	15
17	105	62	424	110	88	148	139	156	130	143	93	117	52	16	35	9	8	-
18	125	51	392	158	93	128	216	187	179	166	143	190	44	39	42	16	-	-
19	87	47	350	105	69	124	118	161	159	101	57	64	36	33	12	19	8	-
20	67	57	149	67	56	120	106	97	110	106	60	70	25	28	20	15	8	14
21	57	30	170	91	52	83	95	138	78	76	43	37	14	18	4	4	-	-
22	54	37	167	65	56	55	89	128	72	95	43	32	30	24	11	-	-	14
Δ in % 21 → 22	-4,2	+20,8	-1,9	-28,6	+7,1	-34,2	-6,2	-7,7	-8,2	+24,6	-0,5	-14,3	+117,3	+32,7	+212,2	-	-	-

Übersicht 19: Entwicklung der Zahl der 2003 bis 2022 in den Krankenhäusern wegen einer akuten Alkoholintoxikation vollstationär behandelten Patient*innen mit Wohnsitz in Bremen je 100.000 Einwohner*innen nach Altersgruppen



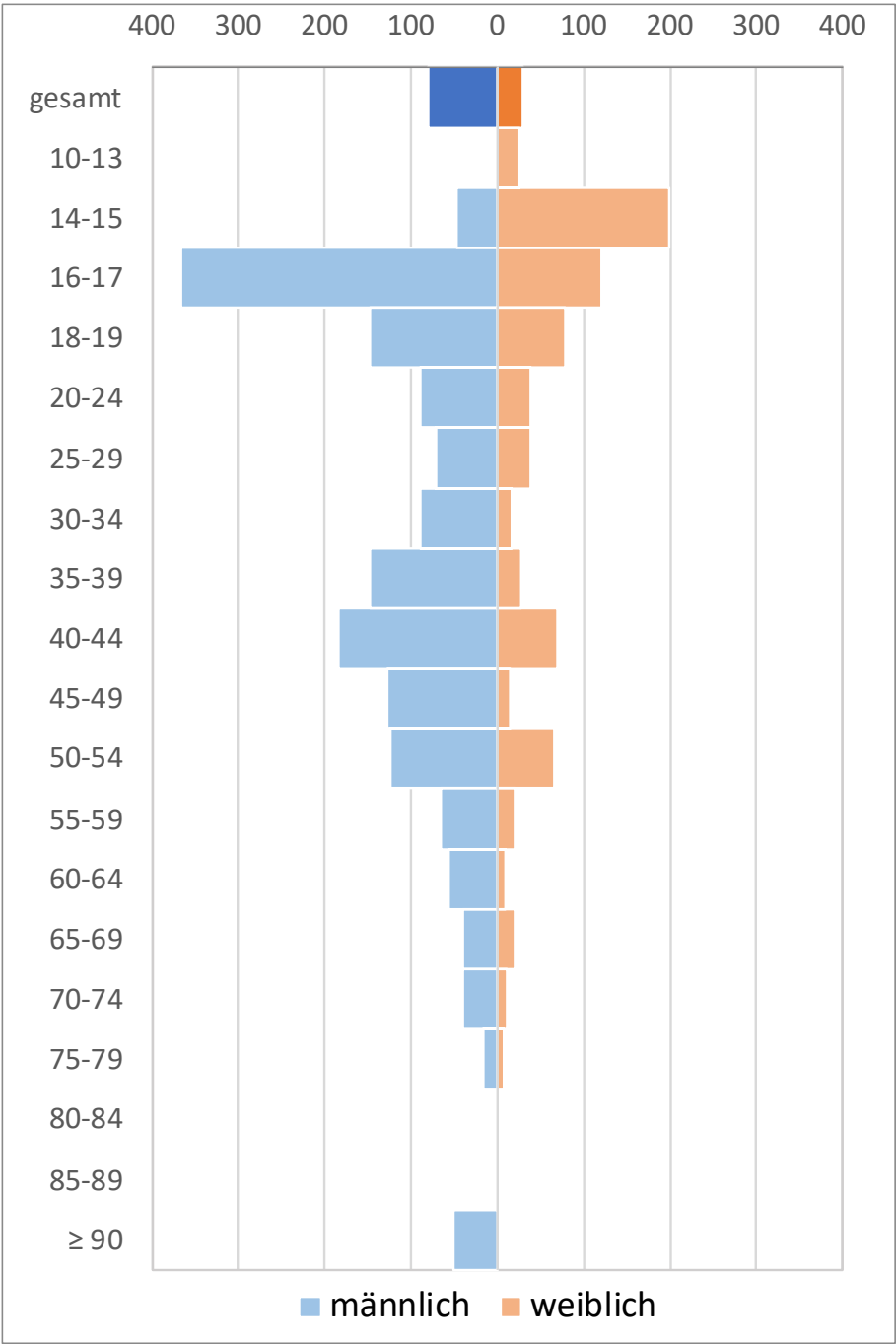
Übersicht 20: Entwicklung der Zahl der 2011 bis 2022 in den Krankenhäusern wegen einer akuten Alkoholintoxikation vollstationär behandelten 10- bis 19-jährigen Patient*innen mit Wohnsitz in Bremen je 100.000 Einwohner*innen nach Altersgruppen



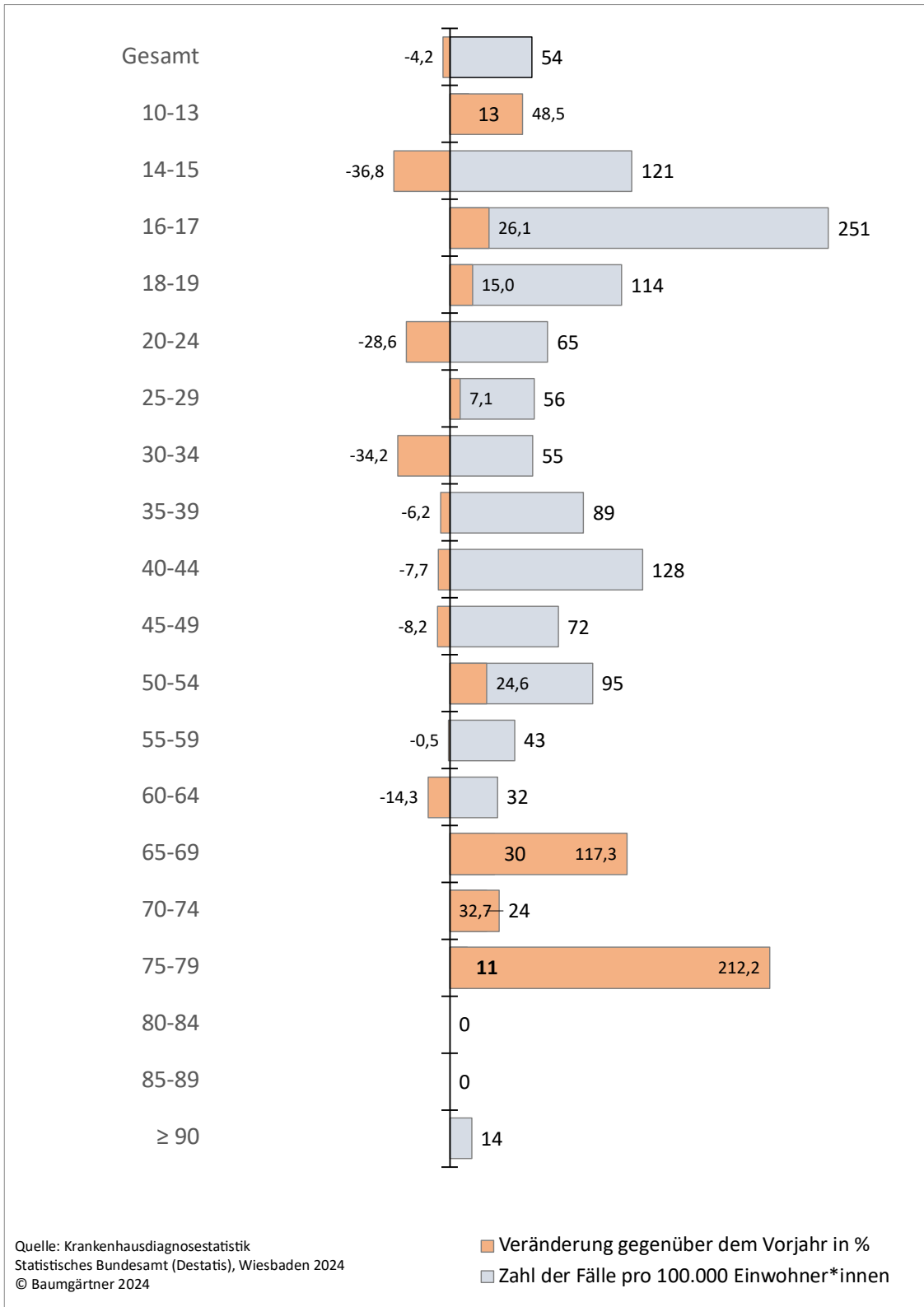
Übersicht 21: ... 2000 bis 2022 nach Altersgruppen und Geschlecht

Jahr	gesamt				männlich				weiblich			
	10-13	14-15	16-17	18-19	10-13	14-15	16-17	18-19	10-13	14-15	16-17	18-19
00	31	109	126	101	23	98	140	116	40	121	111	86
01	23	162	194	144	31	205	240	190	16	116	146	100
02	12	133	265	182	15	123	330	281	8	144	196	87
03	28	170	208	141	31	167	287	180	25	174	126	103
04	28	255	248	198	24	257	386	265	34	254	106	132
05	21	341	335	220	32	345	369	256	9	337	300	184
06	17	284	372	290	8	288	426	417	26	279	316	165
07	21	292	404	220	8	313	425	277	35	270	382	164
08	47	451	498	264	41	582	640	347	53	311	347	181
09	34	656	564	443	25	680	662	585	44	630	459	298
10	30	322	670	493	42	264	795	676	18	383	539	304
11	30	350	619	448	27	468	942	646	36	260	325	270
12	35	349	545	336	55	381	746	426	18	346	373	259
13	14	244	453	315	9	225	522	365	19	277	421	274
14	27	254	597	254	47	276	788	349	9	242	469	167
15	9	277	672	423	-	277	610	585	19	295	824	300
16	40	261	647	295	34	177	632	372	46	354	663	205
17	17	258	639	301	17	232	683	311	18	286	589	289
18	17	241	718	161	-	185	953	238	35	301	459	72
19	17	215	641	145	-	231	639	185	35	197	642	102
20	25	230	184	66	8	242	146	125	43	217	224	-
21	8	191	199	99	-	111	285	147	17	279	104	47
22	13	121	251	114	-	47	366	148	26	199	121	78
Δ in % 21 → 22	+48,5	-36,8	+26,1	+15,0	-	-57,8	+28,3	+0,3	+49,3	-28,5	+15,9	+65,0

Übersicht 22: Zahl der wegen einer akuten Alkoholintoxikation vollstationär behandelten Patient*innen pro 100.000 Einwohner*innen der jeweiligen Altersgruppe 2022 in Bremen nach Geschlecht



Übersicht 23: Die Zahl der wegen einer akuten Alkoholintoxikation vollstationär behandelten Patient*innen pro 100.000 Einwohner*innen der jeweiligen Altersgruppe in Bremen 2022 und die jeweils prozentuale Veränderung gegenüber dem Vorjahr



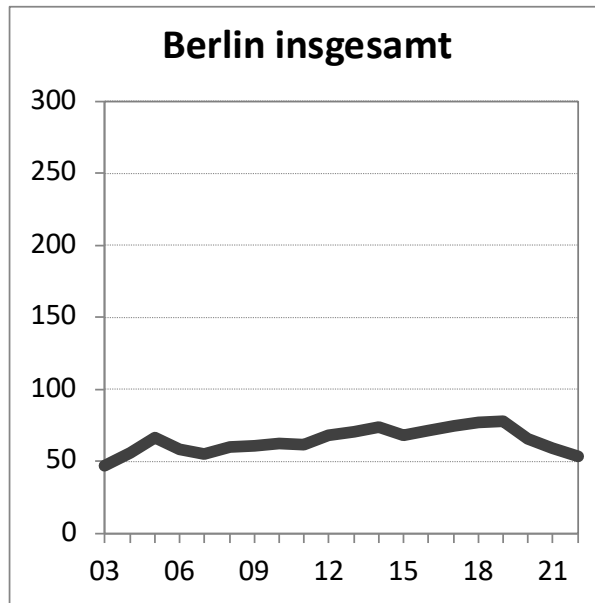
Übersicht 24: Entwicklung der Absolutzahl der 2003 bis 2022 in den Krankenhäusern wegen einer akuten Alkoholintoxikation vollstationär behandelten Patient*innen in Bremen

	Jahr	insg.	10-14	15-19	20-24	25-29	30-34	35-39	40-44	45-49	50-54	55-59	60-64	65-69	70-74	75-79	80-84	85+	
insgesamt	03	541	18	57	40	21	42	61	70	65	57	27	34	27	13	5	3	1	
	04	547	22	78	43	21	39	50	95	55	55	22	19	25	11	8	3	1	
	05	624	31	94	55	32	43	56	99	71	39	43	29	16	5	9	1	1	
	06	661	28	104	54	44	35	62	91	83	50	32	27	28	12	5	6	0	
	07	698	23	104	55	55	36	65	80	86	53	43	28	32	28	2	5	3	
	08	709	32	136	78	45	41	58	78	68	56	42	26	22	16	4	5	2	
	09	806	34	185	111	45	30	63	59	79	55	39	28	32	29	12	2	3	
	10	937	21	175	115	65	57	61	104	95	80	55	40	37	21	6	2	3	
	11	851	22	162	103	61	49	52	80	82	73	59	43	29	18	14	3	1	
	12	885	24	137	86	64	53	53	89	112	69	64	51	34	23	14	8	3	
	13	679	14	116	83	48	56	55	52	68	53	42	33	29	18	6	2	4	
	14	775	18	127	109	49	46	52	67	99	78	43	39	15	16	11	6	0	
	15	830	14	167	90	61	49	53	71	98	86	59	40	7	19	13	1	2	
	16	847	15	155	82	65	74	67	66	97	92	53	38	17	7	10	7	2	
	17	715	18	145	48	45	70	59	62	62	76	44	47	19	5	12	2	1	
	18	853	15	130	70	47	61	94	74	81	88	69	78	16	12	14	4	0	
	19	593	14	113	47	34	60	52	64	68	53	28	27	13	10	4	5	1	
	20	455	17	47	30	27	59	47	39	45	54	30	30	9	9	6	4	2	
	21	385	9	53	40	25	41	42	56	31	37	22	16	5	6	1	1	0	
	22	370	11	53	28	27	27	40	53	28	44	22	14	11	8	3	-	1	
	Δ in %	21→22	-3,9	+22,2	0,0	-30,0	+8,0	-34,1	-4,8	-5,4	-9,7	+18,9	0,0	-12,5	+120,0	+33,3	+200,0	-	-

	Jahr	insg.	10-14	15-19	20-24	25-29	30-34	35-39	40-44	45-49	50-54	55-59	60-64	65-69	70-74	75-79	80-84	85+	
männlich	03	380	9	37	25	18	29	47	52	49	37	19	27	21	7	2	1	0	
	04	390	11	53	34	18	25	40	67	40	38	19	14	17	8	4	1	1	
	05	443	16	54	38	24	31	43	72	53	29	38	23	12	4	5	-	1	
	06	469	13	66	35	30	26	49	68	63	35	24	23	23	10	4	-	0	
	07	473	11	59	29	33	22	44	61	62	46	31	18	25	25	2	4	1	
	08	511	20	89	58	36	25	42	56	51	47	35	20	15	10	3	2	2	
	09	563	18	111	82	33	23	46	40	59	40	30	21	25	21	10	1	3	
	10	681	10	109	79	48	42	51	86	70	53	45	34	29	17	4	2	2	
	11	629	11	117	64	50	40	35	64	70	48	50	34	24	12	6	3	1	
	12	578	13	87	58	38	37	40	69	70	43	43	28	25	13	6	5	2	
	13	463	6	63	49	36	36	39	42	48	37	31	28	25	15	5	1	2	
	14	536	11	80	60	33	27	35	46	83	55	39	32	9	16	5	5	0	
	15	577	3	89	55	47	43	37	47	79	62	45	36	6	18	7	1	2	
	16	580	7	83	47	42	60	46	49	78	63	42	30	14	4	9	6	0	
	17	506	9	80	31	29	53	42	49	50	57	37	42	15	3	8	1	0	
	18	651	5	87	44	32	53	77	59	69	72	51	70	12	9	8	3	0	
	19	421	4	64	26	24	51	46	55	51	33	23	21	8	9	4	2	0	
	20	321	6	28	18	20	46	35	30	33	36	26	26	7	2	4	4	0	
	21	276	3	32	25	15	35	38	43	20	29	19	10	3	3	1	-	0	
	22	270	1	36	20	18	23	34	39	25	29	17	12	7	6	2	-	1	
	Δ in %	21→22	-2,2	-66,7	+12,5	-20,0	+20,0	-34,3	-10,5	-9,3	+25,0	0,0	-10,5	+20,0	+133,3	+100,0	+100,0	-	-

	Jahr	insg.	10-14	15-19	20-24	25-29	30-34	35-39	40-44	45-49	50-54	55-59	60-64	65-69	70-74	75-79	80-84	85+	
weiblich	03	161	9	20	15	3	13	14	18	16	20	8	7	6	6	3	2	1	
	04	157	11	25	9	3	14	10	28	15	17	3	5	8	3	4	2	0	
	05	181	15	40	17	8	12	13	27	18	10	5	6	4	1	4	1	0	
	06	192	15	38	19	14	9	13	23	20	15	8	4	5	2	1	6	0	
	07	225	12	45	26	22	14	21	19	24	7	12	10	7	3	-	1	2	
	08	198	12	47	20	9	16	16	22	17	9	7	6	7	6	1	3	0	
	09	243	16	74	29	12	7	17	19	20	15	9	7	7	8	2	1	0	
	10	256	11	66	36	17	15	10	18	25	27	10	6	8	4	2	-	1	
	11	222	11	45	39	11	9	17	16	12	25	9	9	5	6	8	-	0	
	12	307	11	50	28	26	16	13	20	42	26	21	23	9	10	8	3	1	
	13	216	8	53	34	12	20	16	10	20	16	11	5	4	3	1	1	2	
	14	239	7	47	49	16	19	17	21	16	23	4	7	6	-	6	1	0	
	15	253	11	78	35	14	6	16	24	19	24	14	4	1	1	6	-	0	
	16	267	8	72	35	23	14	21	17	19	29	11	8	3	3	1	1	2	
	17	209	9	65	17	16	17	17	13	12	19	7	5	4	2	4	1	1	
	18	202	10	43	26	15	8	17	15	12	16	18	8	4	3	6	1	0	
	19	172	10	49	21	10	9	6	9	17	20	5	6	5	1	-	3	1	
	20	134	11	19	12	7	13	12	9	12	18	4	4	2	7	2	-	2	
	21	109	6	21	15	10	6	4	13	11	8	3	6	2	3	-	1	0	
	22	100	10	17	8	9	4	6	14	3	15	5	2	4	2	1	-	0	
	Δ in %	21→22	-8,3	+66,7	-19,0	-46,7	-10,0	-33,3	+50,0	+7,7	-72,7	+87,5	+66,7	-66,7	+100,0	-33,3	-	-	-

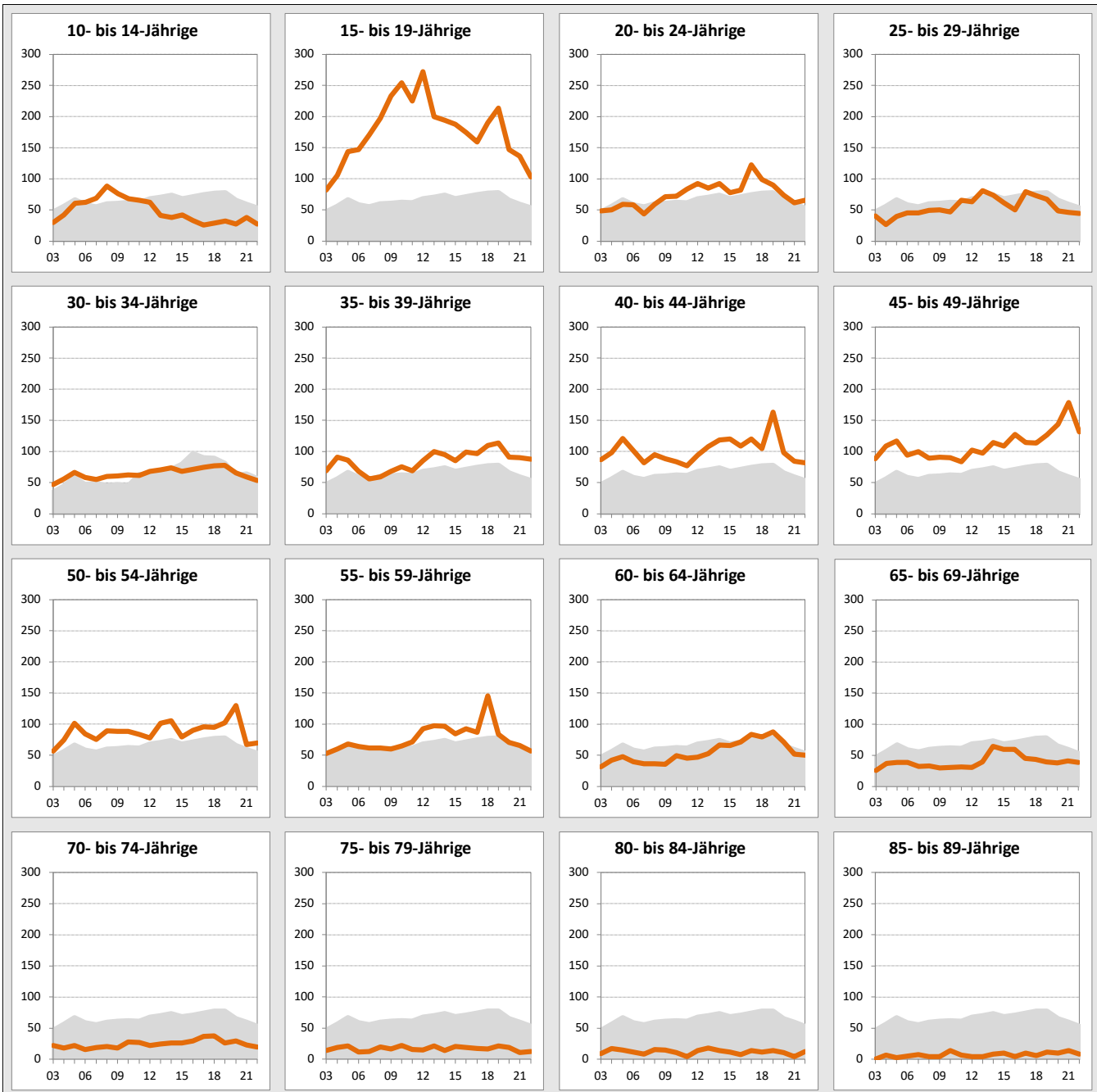
Übersicht 25: Entwicklung der Zahl der 2003 bis 2022 in den Krankenhäusern wegen einer akuten Alkoholintoxikation vollstationär behandelten Patient*innen mit Wohnsitz in Berlin je 100.000 Einwohner*innen



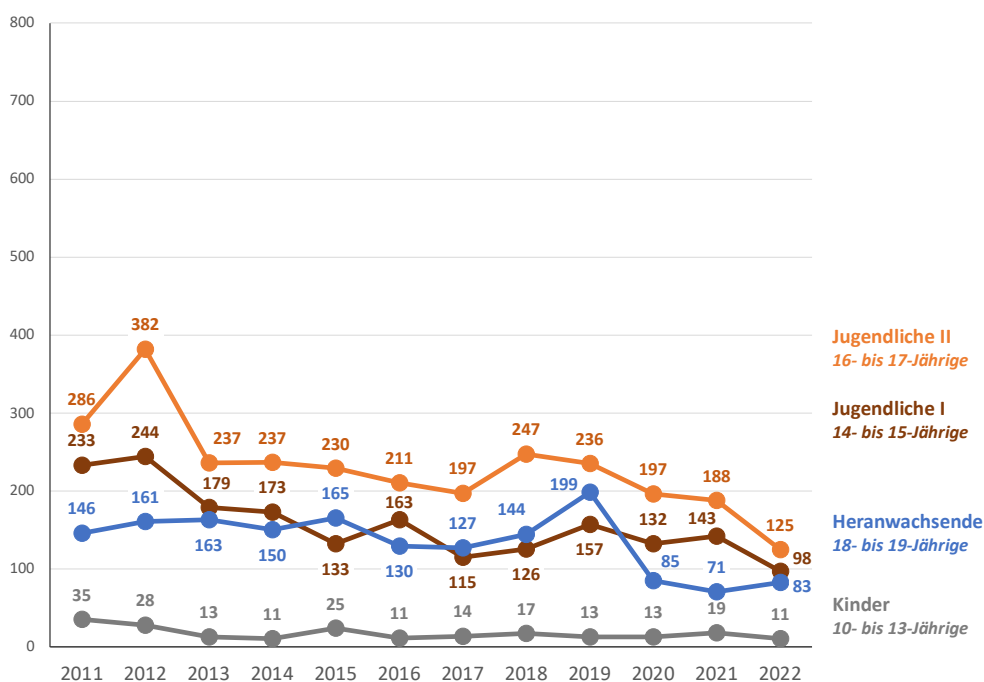
Übersicht 26: ... nach Altersgruppen

Jahr	insg.	10-14	15-19	20-24	25-29	30-34	35-39	40-44	45-49	50-54	55-59	60-64	65-69	70-74	75-79	80-84	85-89	90+
03	47	30	82	49	41	35	69	87	88	56	52	31	26	22	14	9	-	-
04	56	42	105	50	27	44	91	98	109	75	60	42	37	19	19	17	6	-
05	67	61	143	59	40	59	86	121	117	101	68	47	39	22	21	15	3	7
06	58	62	147	58	45	47	68	101	94	84	64	39	39	16	12	12	5	-
07	55	69	170	43	45	50	56	82	100	75	61	36	32	19	13	9	7	-
08	60	88	198	59	50	45	59	95	89	89	62	36	33	21	20	15	5	4
09	61	76	233	71	50	47	68	88	91	89	60	36	30	18	16	15	5	8
10	62	68	255	72	46	45	76	83	90	88	65	49	30	28	22	11	14	4
11	61	66	225	83	65	63	69	77	84	83	72	45	31	27	16	4	7	4
12	68	62	272	92	63	63	85	94	102	78	93	47	30	22	15	14	5	8
13	70	42	200	85	81	63	100	108	97	101	97	53	39	25	22	18	4	8
14	74	38	194	93	74	71	95	119	114	105	97	66	65	26	14	14	9	4
15	68	42	188	78	61	79	85	120	109	79	84	66	59	26	21	11	10	27
16	71	33	175	82	50	96	99	108	127	90	92	71	59	30	19	7	4	37
17	74	25	159	122	80	90	96	120	114	95	87	83	45	37	17	14	10	36
18	77	29	190	99	73	89	110	105	113	95	145	79	43	38	16	11	6	39
19	78	32	214	90	67	81	114	163	127	102	83	87	39	26	21	14	11	41
20	66	27	147	74	49	62	91	98	144	130	71	71	38	30	19	11	10	30
21	59	38	136	62	46	64	90	84	179	68	66	52	41	23	11	5	14	3
22	53	27	103	66	44	57	87	82	131	70	57	50	39	20	12	13	9	13
Δ in % 21 → 22	-10,1	-28,4	-24,2	+7,0	-4,2	-11,5	-2,9	-3,4	-26,7	+3,1	-14,0	-3,2	-5,4	-14,2	+9,3	+177,9	-39,1	+304,1

Übersicht 27: Entwicklung der Zahl der 2003 bis 2022 in den Krankenhäusern wegen einer akuten Alkoholintoxikation vollstationär behandelten Patient*innen mit Wohnsitz in Berlin je 100.000 Einwohner*innen nach Altersgruppen



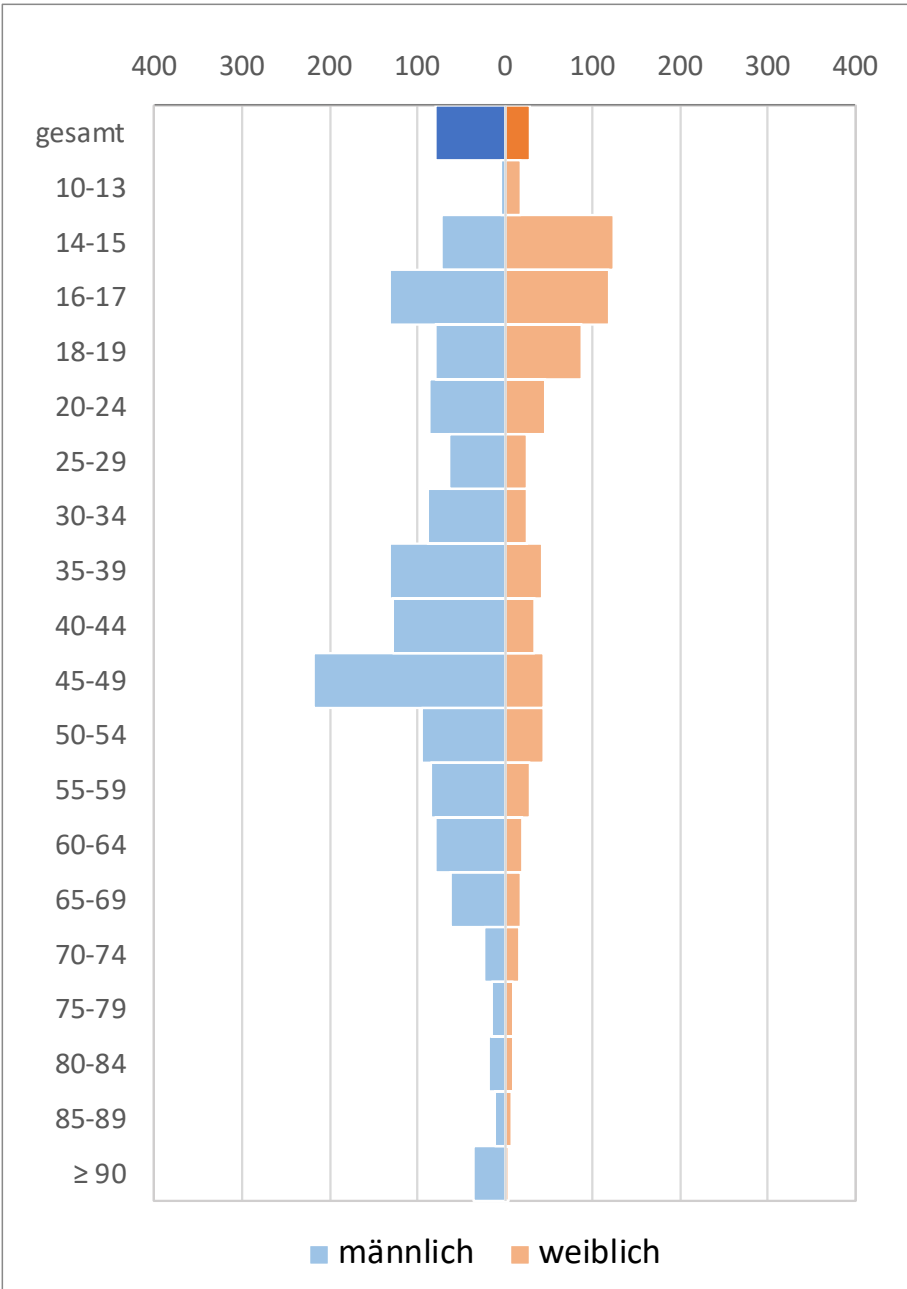
Übersicht 28: Entwicklung der Zahl der 2011 bis 2022 in den Krankenhäusern wegen einer akuten Alkoholintoxikation vollstationär behandelten 10- bis 19-jährigen Patient*innen mit Wohnsitz in Berlin je 100.000 Einwohner*innen nach Altersgruppen



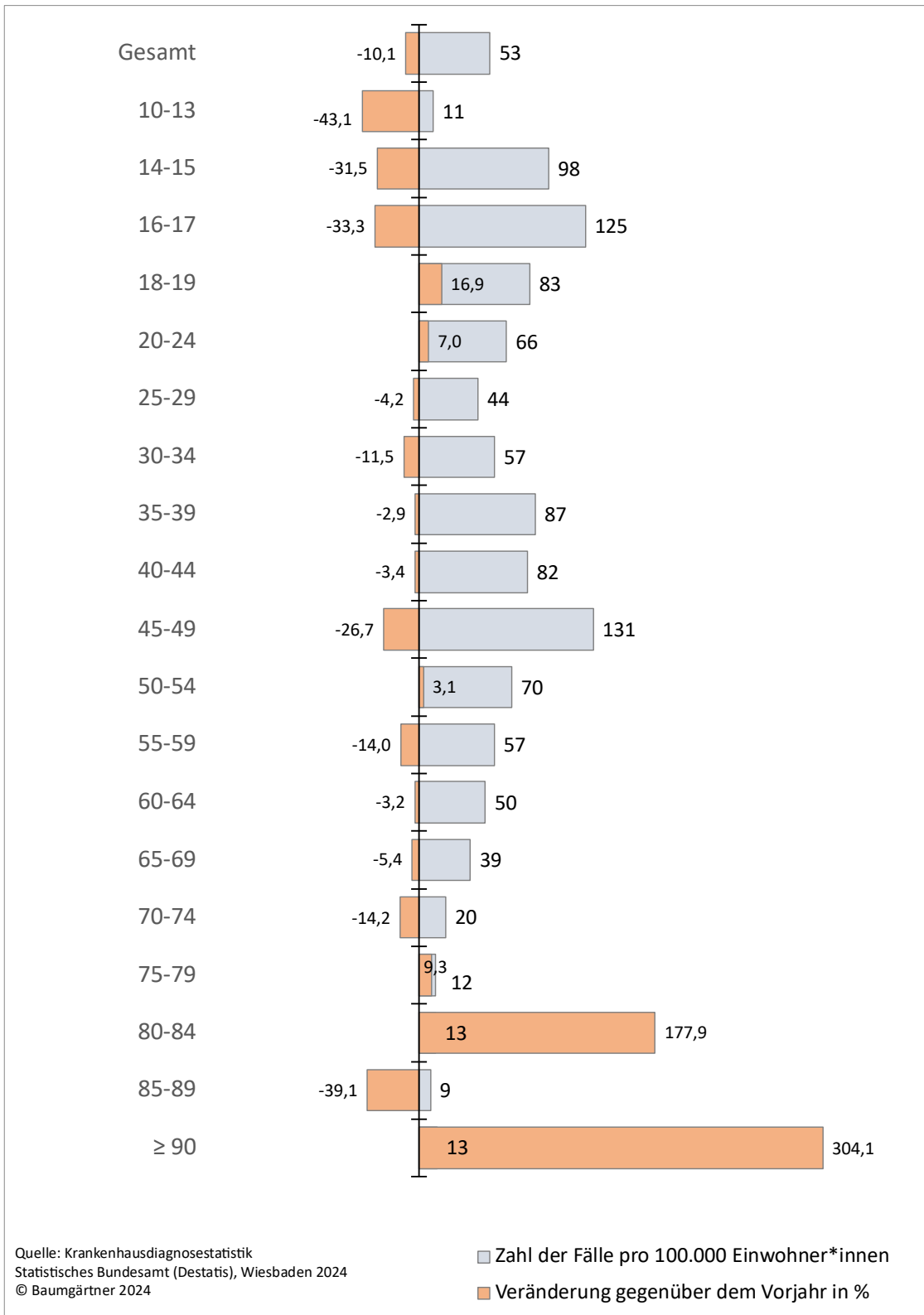
Übersicht 29: ... 2000 bis 2022 nach Altersgruppen und Geschlecht

		gesamt				männlich				weiblich			
	Jahr	10-13	14-15	16-17	18-19	10-13	14-15	16-17	18-19	10-13	14-15	16-17	18-19
Berlin	00	19	76	82	62	19	80	116	73	19	72	46	51
	01	17	83	71	88	15	79	72	120	18	86	70	54
	02	13	98	106	61	11	95	127	80	16	102	84	41
	03	18	77	87	75	18	70	107	108	19	83	66	41
	04	16	132	97	99	16	123	122	100	15	141	71	97
	05	23	191	160	104	22	201	201	129	24	180	117	79
	06	29	206	166	98	19	208	212	124	40	203	117	70
	07	27	253	249	66	29	227	261	85	24	280	236	46
	08	37	295	261	113	19	292	284	157	56	298	237	69
	09	33	291	321	131	26	325	373	153	39	255	266	108
	10	32	291	347	131	11	266	435	147	54	317	254	114
	11	35	233	286	146	33	262	316	152	39	213	270	141
	12	28	244	382	161	15	236	381	198	43	263	398	127
	13	13	179	237	163	2	171	290	196	25	194	192	133
	14	11	173	237	150	2	127	294	202	21	226	191	101
	15	25	133	230	165	19	94	328	227	32	177	143	108
	16	11	163	211	130	2	117	227	166	22	212	192	91
	17	14	115	197	127	10	105	225	174	18	126	167	77
	18	17	126	247	144	14	107	258	162	20	146	236	126
	19	13	157	236	199	3	148	211	219	23	167	261	178
	20	13	132	197	85	3	126	210	83	24	140	183	87
	21	19	143	188	71	11	113	186	81	27	174	190	61
	22	11	98	125	83	4	73	131	79	17	124	119	88
	Δ in % 21 → 22	-43,1	-31,5	-33,3	+16,9	-58,1	-35,2	-29,4	-3,1	-37,0	-28,8	-37,4	+44,7

Übersicht 30: Zahl der wegen einer akuten Alkoholintoxikation vollstationär behandelten Patient*innen pro 100.000 Einwohner*innen der jeweiligen Altersgruppe 2022 in Berlin nach Geschlecht



Übersicht 31: Die Zahl der wegen einer akuten Alkoholintoxikation vollstationär behandelten Patient*innen pro 100.000 Einwohner*innen der jeweiligen Altersgruppe in Berlin 2022 und die jeweils prozentuale Veränderung gegenüber dem Vorjahr



Übersicht 32: Entwicklung der Absolutzahl der 2003 bis 2022 in den Krankenhäusern wegen einer akuten Alkoholintoxikation vollstationär behandelten Patient*innen in Berlin

	Jahr	insg.	10-14	15-19	20-24	25-29	30-34	35-39	40-44	45-49	50-54	55-59	60-64	65-69	70-74	75-79	80-84	85+	
insgesamt	03	1.582	46	148	110	96	93	222	255	209	129	103	76	49	27	13	6	0	
	04	1.900	61	190	113	64	112	282	298	263	172	114	102	74	23	18	12	2	
	05	2.258	82	258	133	99	143	254	379	290	231	133	109	81	30	21	10	3	
	06	1.988	80	258	130	116	111	194	322	242	190	133	82	85	23	12	8	2	
	07	1.880	88	284	97	119	118	152	257	270	170	132	70	71	30	13	6	3	
	08	2.046	113	311	133	134	109	152	293	252	204	135	67	74	35	20	11	3	
	09	2.093	98	344	164	137	118	167	263	267	206	132	64	66	33	17	11	4	
	10	2.140	89	353	168	128	116	179	238	270	211	141	90	64	52	25	8	7	
	11	2.030	86	289	182	172	159	148	195	237	195	147	84	58	52	19	3	4	
	12	2.282	82	354	199	173	165	185	232	289	190	191	91	52	44	20	11	4	
	13	2.382	55	265	179	230	174	226	254	271	260	202	104	64	49	31	14	4	
	14	2.539	51	264	187	217	203	225	269	311	282	206	132	103	52	21	11	5	
	15	2.388	58	262	151	185	233	211	266	287	218	185	130	97	49	33	10	12	
	16	2.527	47	253	158	153	291	259	237	324	252	210	139	103	50	32	7	12	
	17	2.672	37	235	240	239	280	261	264	281	266	206	164	81	57	30	15	15	
	18	2.801	43	280	197	213	286	309	238	266	261	361	157	79	56	28	13	14	
	19	2.846	49	316	181	191	267	329	382	285	273	215	176	72	38	36	17	18	
	20	2.406	43	217	148	133	207	267	238	313	333	187	148	68	44	30	14	15	
	21	2.180	61	202	122	124	215	268	212	381	167	176	110	73	36	16	6	10	
	22	1.984	45	159	133	122	190	268	213	281	166	151	111	69	32	16	17	10	
	Δ in %	21→22	-9,0	-26,2	-21,3	+9,0	-1,6	-11,6	0,0	+0,5	-26,2	-0,6	-14,2	+0,9	-5,5	-11,1	0,0	+183,3	0,0

	Jahr	insg.	10-14	15-19	20-24	25-29	30-34	35-39	40-44	45-49	50-54	55-59	60-64	65-69	70-74	75-79	80-84	85+	
männlich	03	1.155	20	96	75	73	70	182	196	159	99	68	52	34	20	8	3	0	
	04	1.359	29	106	77	52	87	224	212	197	133	78	84	53	13	9	4	1	
	05	1.593	39	162	90	69	108	199	282	202	166	93	77	64	21	14	4	2	
	06	1.377	37	158	97	84	77	135	244	173	139	96	53	59	10	7	8	0	
	07	1.236	44	152	65	79	82	103	176	196	121	93	49	43	23	6	3	1	
	08	1.381	37	193	84	90	85	106	214	181	158	88	45	54	23	11	9	3	
	09	1.428	50	204	107	95	86	119	187	192	155	105	38	46	22	13	8	0	
	10	1.416	28	209	90	85	87	125	180	190	165	94	65	46	28	16	5	2	
	11	1.349	41	158	109	116	105	104	138	164	146	110	64	49	31	12	1	1	
	12	1.504	29	186	112	123	124	133	156	197	144	146	67	40	28	11	6	2	
	13	1.662	15	157	107	163	127	175	193	195	200	151	71	45	36	18	7	2	
	14	1.806	13	154	115	142	147	171	210	236	212	163	105	77	39	13	6	3	
	15	1.734	20	167	99	125	178	165	209	226	144	150	98	80	32	20	9	11	
	16	1.765	12	140	93	102	190	197	169	265	186	172	102	72	32	18	4	11	
	17	1.933	13	146	155	173	205	203	202	222	189	167	136	49	34	18	7	13	
	18	2.035	16	152	132	149	229	235	172	207	195	308	122	46	33	19	7	13	
	19	2.029	16	162	108	141	202	255	311	219	183	171	139	49	24	25	9	14	
	20	1.752	16	112	102	91	146	206	177	246	258	142	133	52	33	17	8	12	
	21	1.597	18	105	89	96	158	194	167	332	126	118	95	57	23	7	4	7	
	22	1.440	14	79	87	87	150	205	171	235	115	114	88	52	17	9	10	6	
	Δ in %	21→22	-9,8	-22,2	-24,8	-2,2	-9,4	-5,1	+5,7	+2,4	-29,2	-8,7	-3,4	-7,4	-8,8	-26,1	+28,6	+150,0	-14,3

	Jahr	insg.	10-14	15-19	20-24	25-29	30-34	35-39	40-44	45-49	50-54	55-59	60-64	65-69	70-74	75-79	80-84	85+	
weiblich	03	427	26	52	35	23	23	40	59	50	30	35	24	15	7	5	3	0	
	04	541	32	84	36	12	25	58	86	66	39	36	18	21	10	9	8	1	
	05	665	43	96	43	30	35	55	97	88	65	40	32	17	9	7	6	1	
	06	611	43	100	33	32	34	59	78	69	51	37	29	26	13	5	-	2	
	07	644	44	132	32	40	36	49	81	74	49	39	21	28	7	7	3	2	
	08	665	76	118	49	44	24	46	79	71	46	47	22	20	12	9	2	0	
	09	665	48	140	57	42	32	48	76	75	51	27	26	20	11	4	3	4	
	10	724	61	144	78	43	29	54	58	80	46	47	25	18	24	9	3	5	
	11	681	45	131	73	56	54	44	57	73	49	37	20	9	21	7	2	3	
	12	778	53	168	87	50	41	52	76	92	46	45	24	12	16	9	5	2	
	13	720	40	108	72	67	47	51	61	76	60	51	33	19	13	13	7	2	
	14	733	38	110	72	75	56	54	59	75	70	43	27	26	13	8	5	2	
	15	654	38	95	52	60	55	46	57	61	74	35	32	17	17	13	1	1	
	16	762	35	113	65	51	101	62	68	59	66	38	37	31	18	14	3	1	
	17	739	24	89	85	66	75	58	62	59	77	39	28	32	23	12	8	2	
	18	766	27	128	65	64	57	74	66	59	66	53	35	33	23	9	6	1	
	19	817	33	154	73	50	65	74	71	66	90	44	37	23	14	11	8	4	
	20	654	27	105	46	42	61	61	61	67	75	45	15	16	11	13	6	3	
	21	583	43	97	33	28	57	74	45	49	41	58	15	16	13	9	2	3	
	22	544	31	80	46	35	40	63	42	46	51	37	23	17	15	7	7	4	
	Δ in %	21→22	-6,7	-27,9	-17,5	+39,4	+25,0	-29,8	-14,9	-6,7	-6,1	+24,4	-36,2	+53,3	+6,3	+15,4	-22,2	+250,0	+33,3

Übersicht 33: Entwicklung der Zahl der 2003 bis 2022 in den Krankenhäusern wegen einer akuten Alkoholintoxikation vollstationär behandelten Patient*innen mit Wohnsitz in den verschiedenen Bundesländern je 100.000 Einwohner*innen

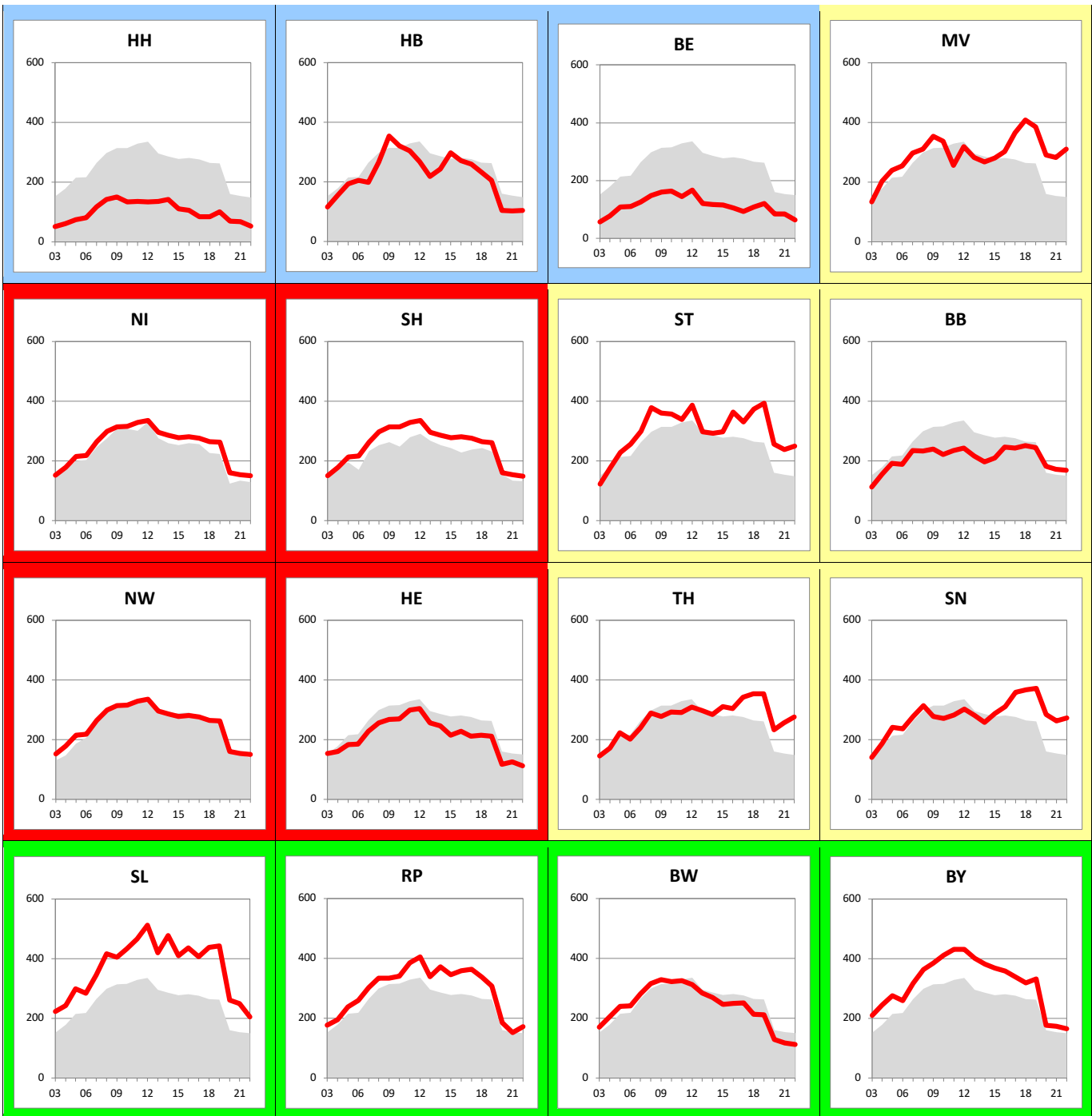
	Jahr	Bund	BW	BY	BE	BB	HB	HH	HE	MV	NI	NW	RP	SL	SN	ST	SH	TH	
insgesamt	03	85	95	98	47	63	82	23	79	81	84	85	110	145	63	74	102	60	
	04	98	113	111	56	83	83	31	87	101	97	95	125	160	82	95	104	77	
	05	107	119	123	67	107	94	33	92	124	106	102	119	174	97	133	110	86	
	06	105	115	118	58	88	100	30	88	127	106	102	141	172	90	140	112	77	
	07	119	130	136	55	114	105	45	95	145	112	117	154	185	102	157	133	93	
	08	132	141	153	60	109	107	48	105	140	133	130	164	197	115	181	161	110	
	09	139	144	160	61	102	122	50	113	151	144	141	173	195	125	175	154	122	
	10	140	142	166	62	89	142	52	113	153	151	142	175	186	126	172	141	135	
	11	143	146	172	61	100	131	62	118	156	150	143	182	180	125	185	149	147	
	12	149	147	178	68	106	135	58	125	161	158	151	185	193	138	182	153	157	
	13	143	135	175	70	101	103	62	115	166	156	142	172	196	136	175	144	151	
	14	144	131	174	74	108	117	59	115	163	160	143	178	207	144	181	152	151	
	15	137	125	166	68	114	124	49	113	165	151	135	163	194	133	176	137	156	
	16	138	124	167	71	127	125	46	113	166	150	135	169	214	132	182	126	158	
	17	133	122	154	74	122	105	39	109	164	142	131	164	207	143	170	124	159	
	18	122	101	145	77	109	125	33	101	141	125	120	146	214	140	160	123	147	
	19	118	99	139	78	100	87	37	101	128	121	120	141	191	141	158	112	141	
	20	90	72	95	66	84	67	28	76	117	88	93	108	156	117	140	91	112	
	21	82	64	87	59	70	57	28	71	102	86	86	94	147	101	119	79	109	
	22	81	63	86	53	73	54	20	70	111	80	82	98	156	110	115	72	114	
	Δ in %	21 → 22	-1,8	-1,7	-0,8	-10,1	+3,3	-4,2	-29,6	-1,9	+8,7	-7,4	-4,2	+4,3	+6,7	+9,5	-3,4	-9,7	+3,9

	Jahr	Bund	BW	BY	BE	BB	HB	HH	HE	MV	NI	NW	RP	SL	SN	ST	SH	TH	
männlich	03	124	140	137	70	94	119	32	113	125	123	127	160	217	94	115	148	87	
	04	141	163	154	82	126	122	40	124	153	141	139	179	236	122	149	150	115	
	05	154	167	170	96	166	138	44	131	195	151	149	171	248	146	215	158	130	
	06	152	163	163	83	134	146	41	126	204	154	148	204	250	133	228	163	117	
	07	170	184	186	74	176	147	60	128	221	160	170	224	269	148	249	193	138	
	08	189	197	210	82	167	159	65	148	220	191	186	235	278	168	288	238	166	
	09	198	205	218	85	151	175	65	159	232	208	203	252	276	188	275	222	187	
	10	200	203	227	84	133	212	69	158	239	218	205	247	260	190	272	201	204	
	11	206	207	236	84	152	199	85	166	244	219	206	257	260	184	296	211	223	
	12	213	207	244	92	159	182	81	170	248	228	217	266	275	204	284	216	241	
	13	202	187	239	100	150	145	84	159	261	222	201	248	267	200	275	203	228	
	14	207	182	240	107	162	166	82	161	253	231	204	257	296	215	292	214	231	
	15	197	175	232	101	167	176	66	161	251	217	193	230	275	195	281	192	237	
	16	196	173	230	101	187	174	66	159	251	212	191	240	296	193	288	178	244	
	17	189	169	213	109	179	151	54	153	250	202	185	236	290	207	263	178	239	
	18	172	142	198	114	159	193	45	139	205	177	169	205	301	202	241	170	216	
	19	168	138	192	113	146	125	50	139	186	174	171	196	266	201	238	158	206	
	20	130	101	134	97	125	95	36	107	176	130	134	154	227	167	213	131	168	
	21	117	89	119	88	103	82	40	100	148	126	123	132	210	142	178	111	161	
	22	114	87	119	79	107	80	26	98	161	114	118	137	232	153	165	98	163	
	Δ in %	21 → 22	-2,4	-2,3	-0,1	-10,8	+3,5	-2,4	-33,3	-2,0	+8,7	-9,3	-4,1	+3,5	+10,3	+7,4	-7,4	-12,2	+1,6

	Jahr	Bund	BW	BY	BE	BB	HB	HH	HE	MV	NI	NW	RP	SL	SN	ST	SH	TH	
weiblich	03	47	53	62	25	33	47	14	47	37	47	46	62	77	34	35	58	34	
	04	56	64	70	31	42	46	21	51	49	54	54	73	89	44	44	60	41	
	05	61	72	78	38	50	53	23	56	54	63	57	69	104	51	54	63	44	
	06	60	68	74	35	42	56	20	53	53	60	58	81	98	49	56	63	39	
	07	70	77	88	37	53	66	30	63	71	66	67	87	106	59	69	76	49	
	08	77	87	99	38	53	58	32	65	61	76	77	95	120	63	78	88	56	
	09	81	86	105	38	54	72	36	69	72	82	82	97	118	65	78	89	60	
	10	81	84	107	41	46	76	35	70	68	86	81	106	115	65	76	84	67	
	11	84	87	110	40	49	66	40	73	71	84	83	110	103	70	80	91	72	
	12	88	89	114	45	54	92	37	82	76	91	88	107	116	74	85	94	77	
	13	85	84	113	41	52	64	41	72	73	92	85	99	129	74	80	89	77	
	14	84	81	110	42	55	71	37	72	76	93	84	102	122	76	75	94	74	
	15	80	76	102	37	62	75	31	67	81	88	80	98	115	73	75	84	76	
	16	82	75	105	42	70	78	27	69	84	89	82	100	134	72	80	76	75	
	17	79	75	97	40	66	61	25	67	81	83	78	94	127	82	80	73	82	
	18	73	61	93	42	59	59	22	64	79	74	73	88	130	80	80	78	79	
	19	70	60	86	44	54	50	24	65	73	70	70	87	118	82	81	67	78	
	20	52	42	56	35	44	39	20	46	60	46	55	62	88	68	69	52	57	
	21	48	39	56	31	39	32	17	43	57	48	50	56	85	61	62	49	59	
	22	48	38	54	29	40	29	13	42	62	46	48	60	84	69	67	47	65	
	Δ in %	21 → 22	-0,3	-0,2	-2,2	-7,9	+3,2	-8,6	-21,4	-1,8	+8,9	-2,4	-4,2	+6,3	-1,6	+14,3	+7,8	-4,1	+10,0

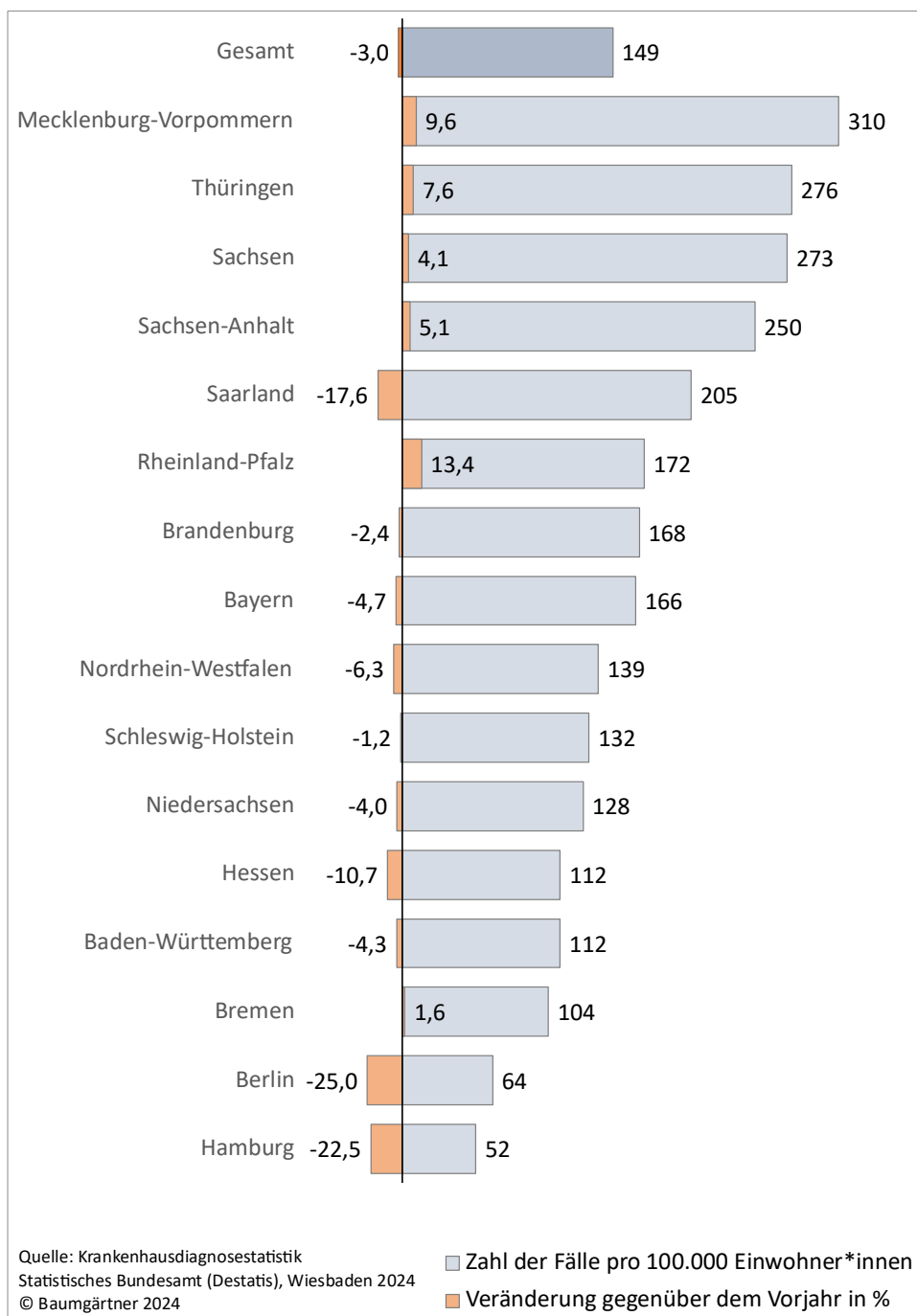
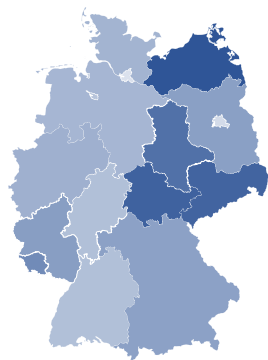
Übersicht 34: Entwicklung der Zahl der wegen einer akuten Alkoholintoxikation vollstationär behandelten 10- bis 19-jährigen Patient*innen pro 100.000 Einwohner*innen dieser Altersgruppe 2003 bis 2022 nach Wohnort (Bundesland) der Betroffenen

Bundesländervergleich



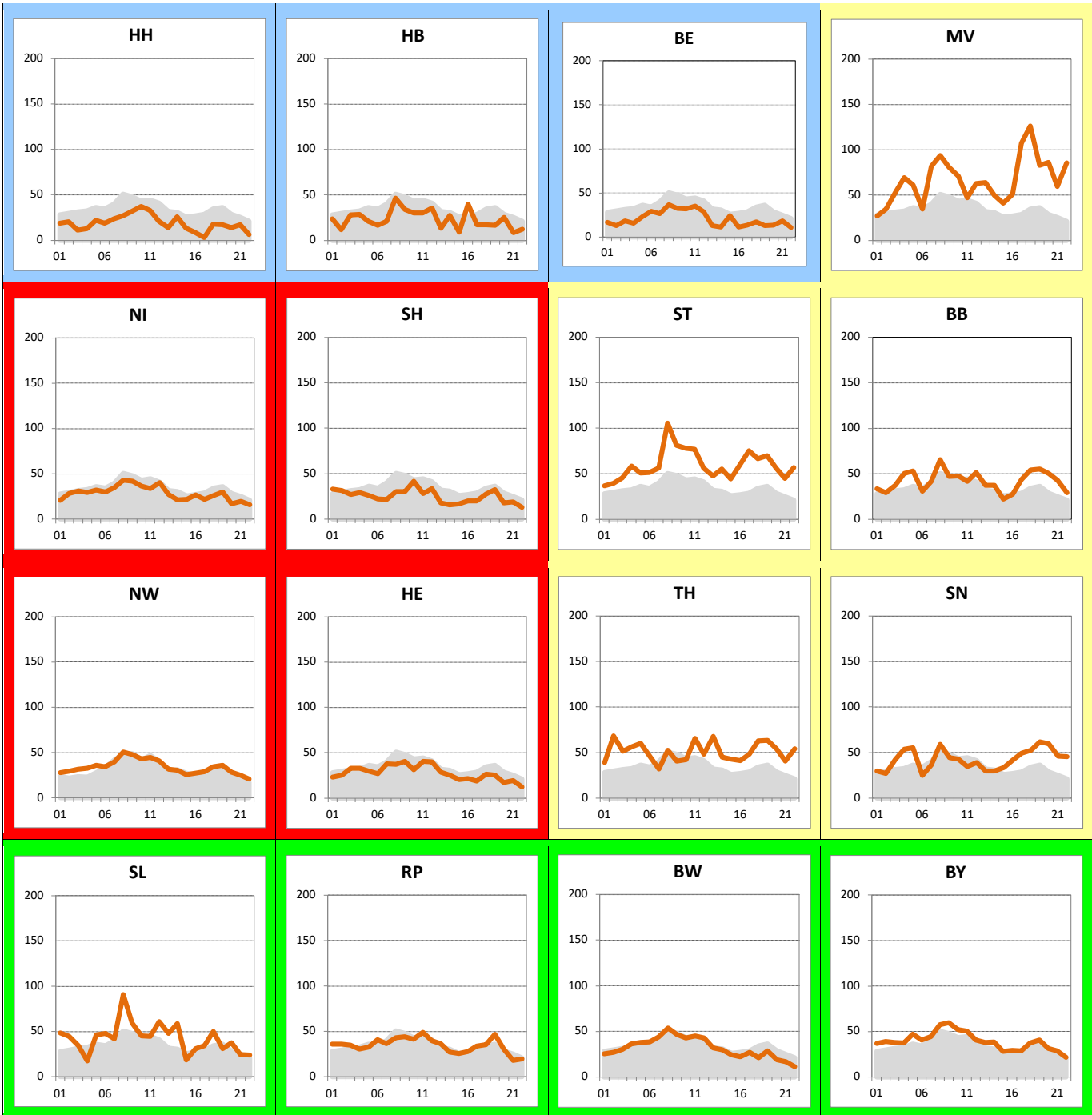
- Stadtstaaten
- nord-westdeutsche Bundesländer
- ostdeutsche Bundesländer
- süd-westdeutsche Bundesländer

Übersicht 35: Die Zahl der wegen einer akuten Alkoholintoxikation vollstationär behandelten 10- bis 19-jährigen Patient*innen pro 100.000 Einwohner*innen dieser Altersgruppe 2022 und die jeweils prozentuale Veränderung gegenüber dem Vorjahr nach Wohnort (Bundesland) der Betroffenen

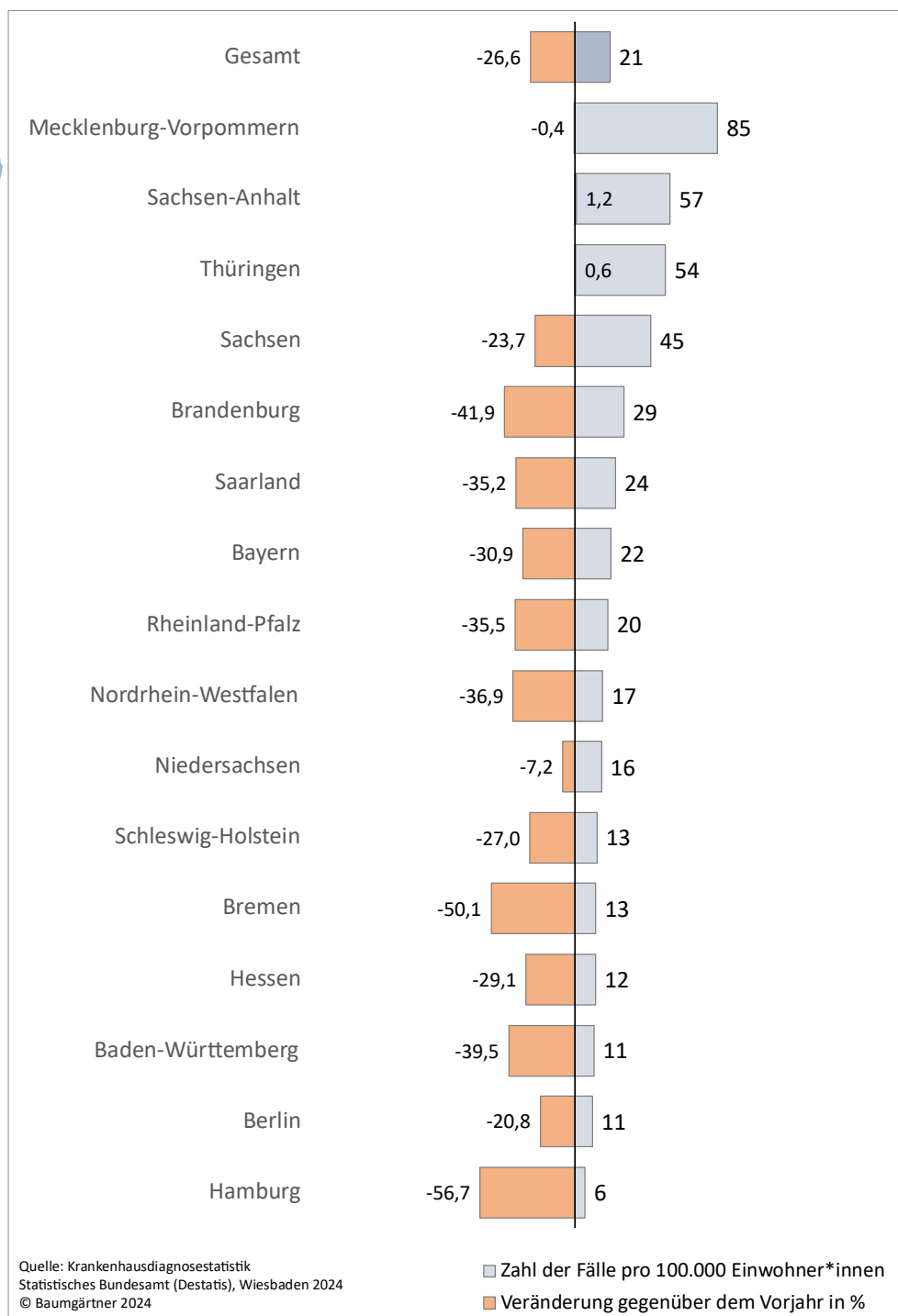


Übersicht 36: Entwicklung der Zahl der wegen einer akuten Alkoholintoxikation vollstationär behandelten 10- bis 13-jährigen Patient*innen pro 100.000 Einwohner*innen dieser Altersgruppe 2001 bis 2022 nach Wohnort (Bundesland) der Betroffenen

Bundesländervergleich

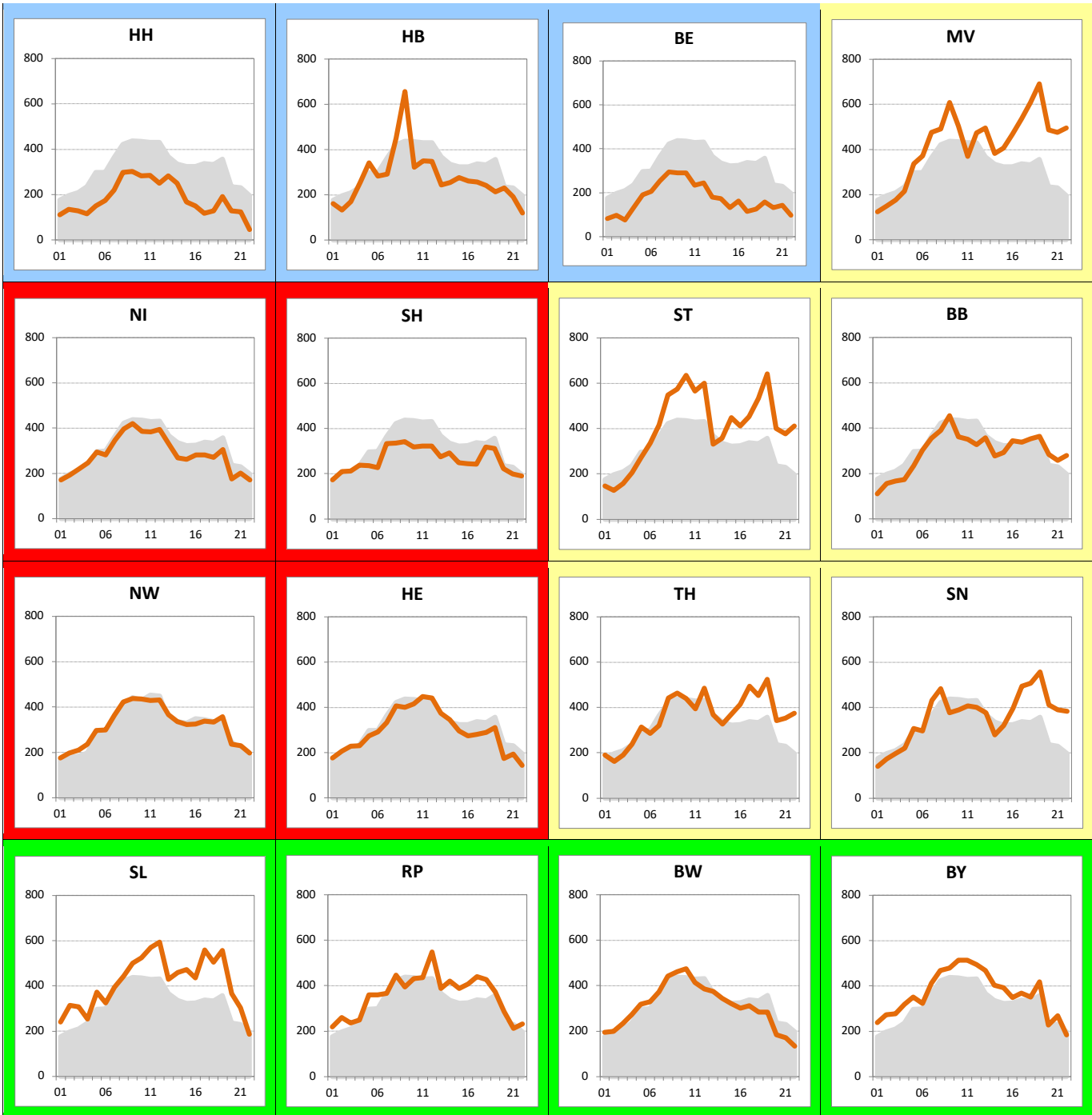


Übersicht 37: Die Zahl der wegen einer akuten Alkoholintoxikation vollstationär behandelten 10- bis 13-jährigen Patient*innen pro 100.000 Einwohner*innen dieser Altersgruppe 2022 und die jeweils prozentuale Veränderung gegenüber dem Vorjahr nach Wohnort (Bundesland) der Betroffenen

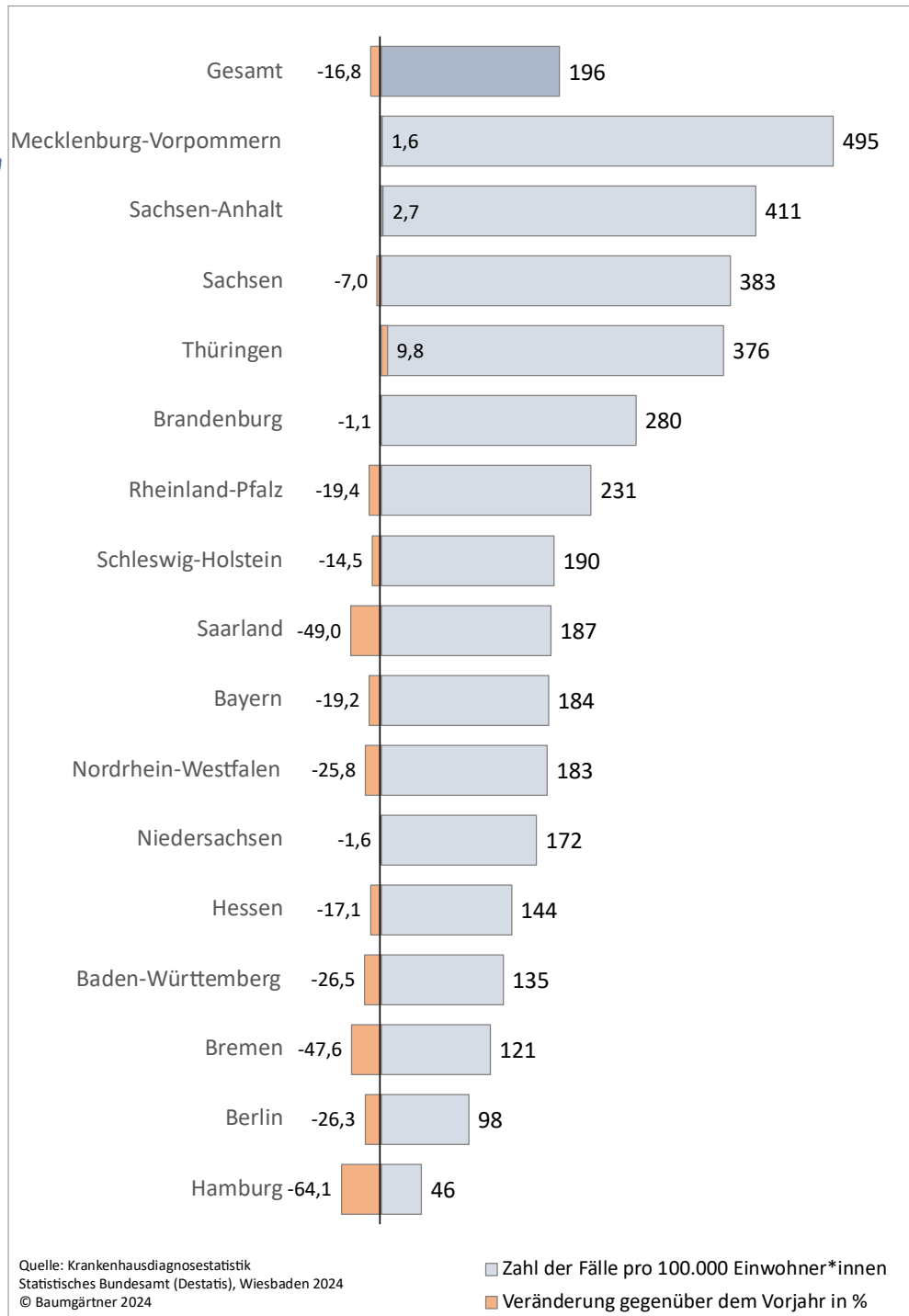
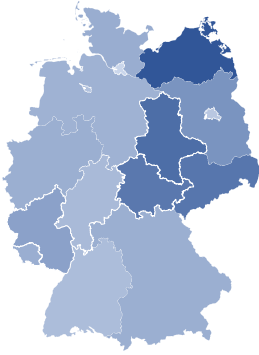


Übersicht 38: Entwicklung der Zahl der wegen einer akuten Alkoholintoxikation vollstationär behandelten 14- bis 15-jährigen Patient*innen pro 100.000 Einwohner*innen dieser Altersgruppe 2001 bis 2022 nach Wohnort (Bundesland) der Betroffenen

Bundesländervergleich

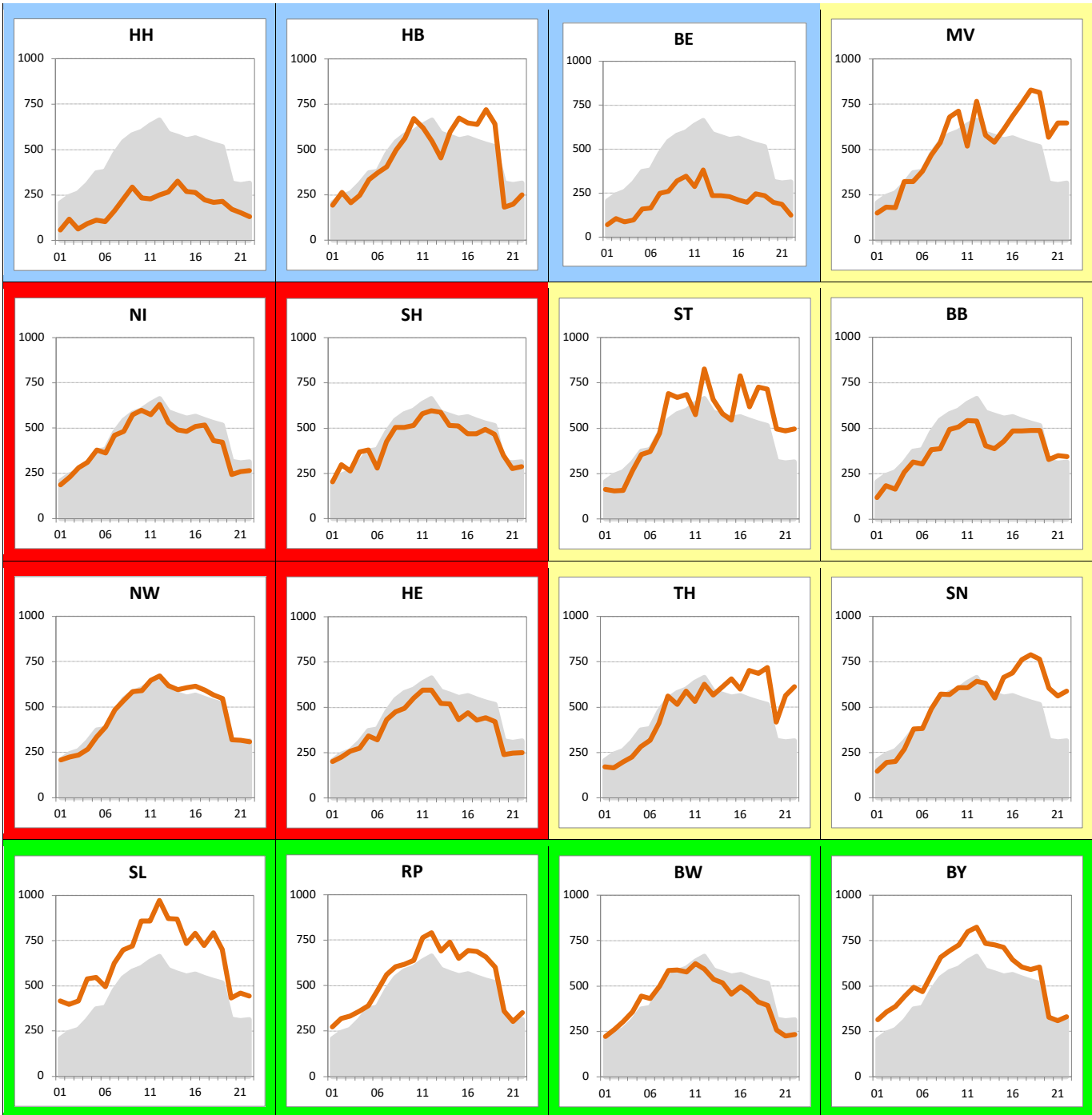


Übersicht 39: Die Zahl der wegen einer akuten Alkoholintoxikation vollstationär behandelten 14- bis 15-jährigen Patient*innen pro 100.000 Einwohner*innen dieser Altersgruppe 2022 und die jeweils prozentuale Veränderung gegenüber dem Vorjahr nach Wohnort (Bundesland) der Betroffenen

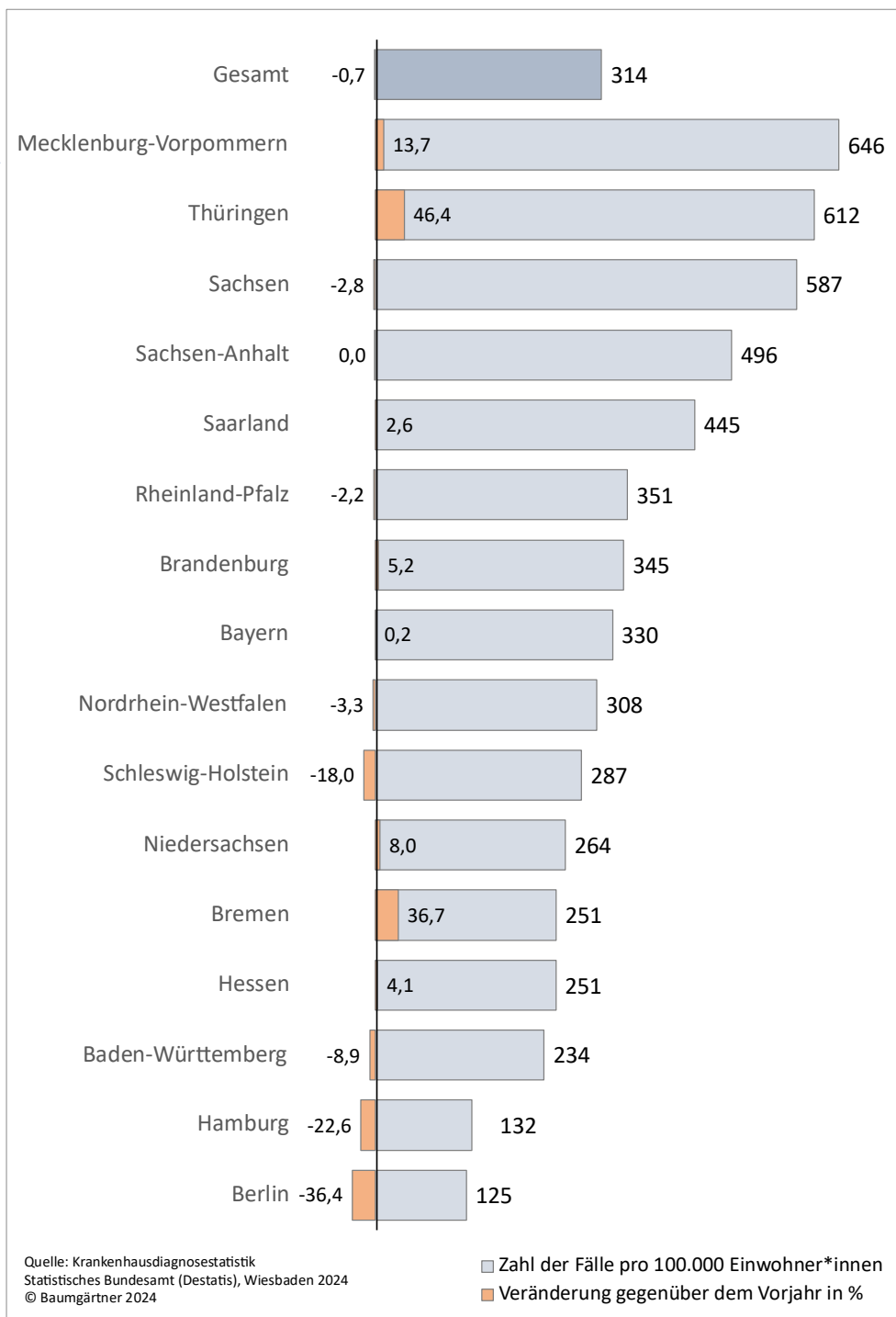


Übersicht 40: Entwicklung der Zahl der wegen einer akuten Alkoholintoxikation vollstationär behandelten 16- bis 17-jährigen Patient*innen pro 100.000 Einwohner*innen dieser Altersgruppe 2001 bis 2022 nach Wohnort (Bundesland) der Betroffenen

Bundesländervergleich

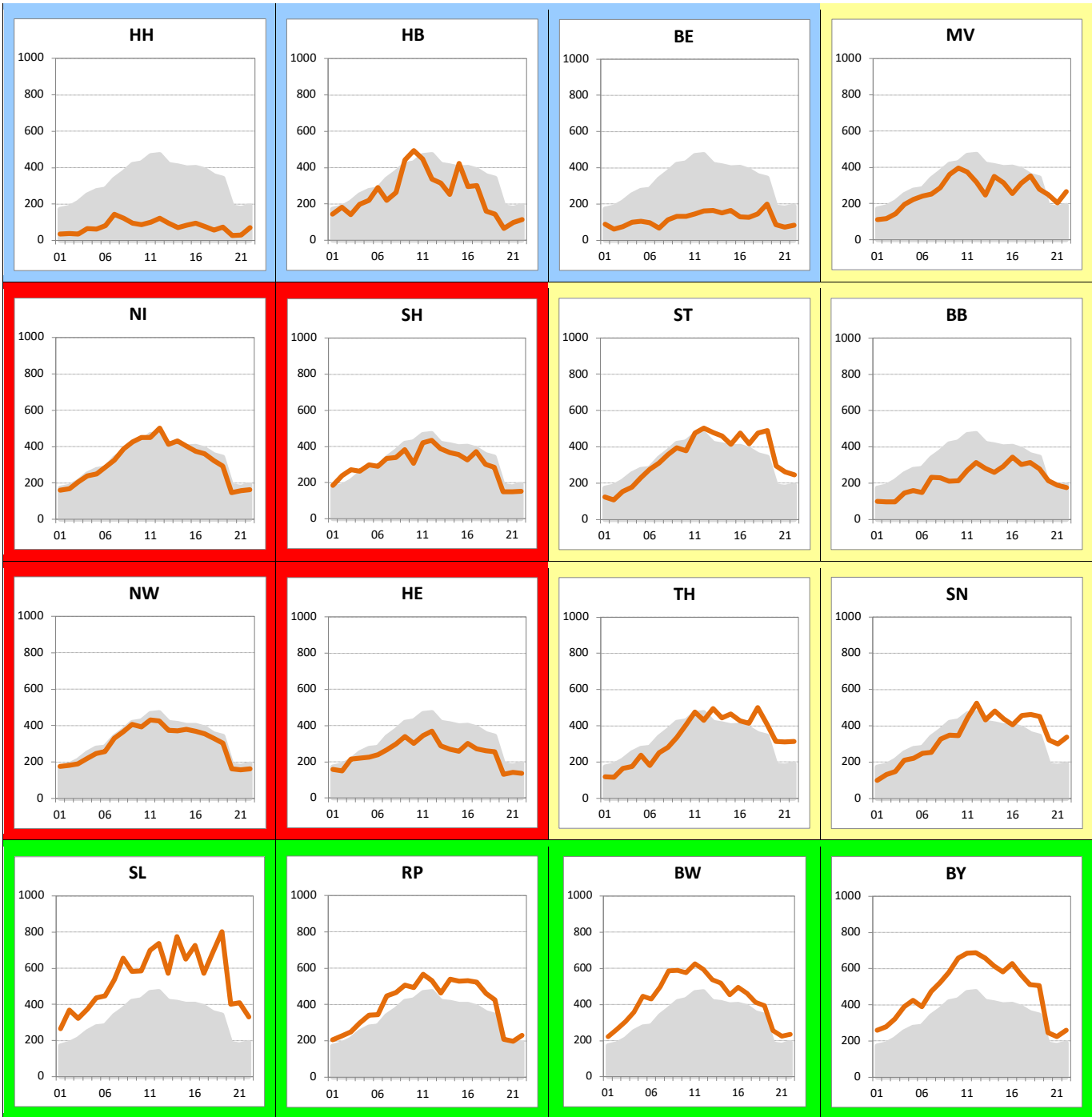


Übersicht 41: Die Zahl der wegen einer akuten Alkoholintoxikation vollstationär behandelten 16- bis 17-jährigen Patient*innen pro 100.000 Einwohner*innen dieser Altersgruppe 2022 und die jeweils prozentuale Veränderung gegenüber dem Vorjahr nach Wohnort (Bundesland) der Betroffenen

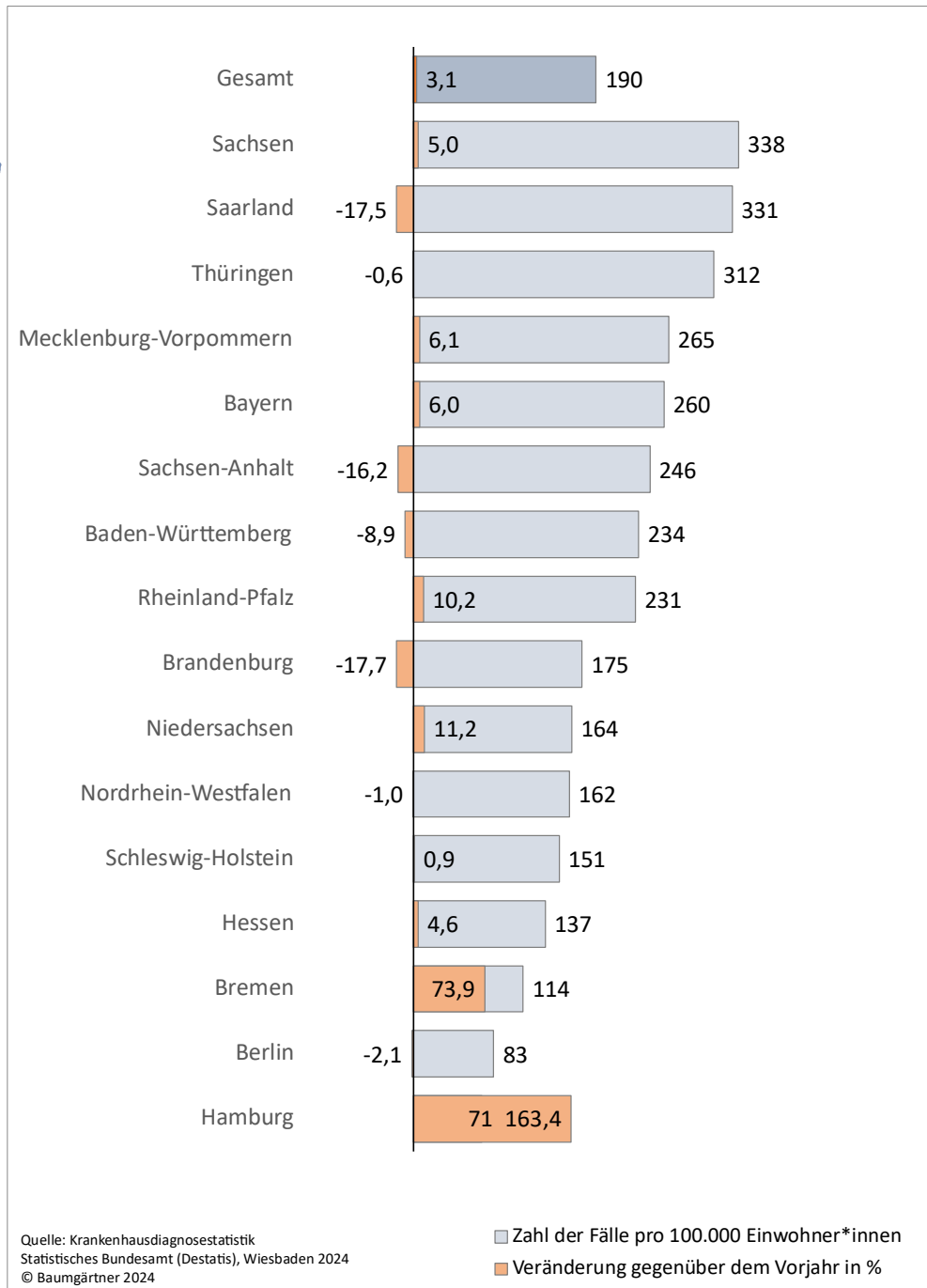
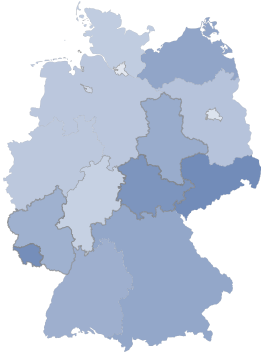


Übersicht 42: Entwicklung der Zahl der wegen einer akuten Alkoholintoxikation vollstationär behandelten 18- bis 19-jährigen Patient*innen pro 100.000 Einwohner*innen dieser Altersgruppe 2001 bis 2022 nach Wohnort (Bundesland) der Betroffenen

Bundesländervergleich



Übersicht 43: Die Zahl der wegen einer akuten Alkoholintoxikation vollstationär behandelten 18- bis 19-jährigen Patient*innen pro 100.000 Einwohner*innen dieser Altersgruppe 2022 und die jeweils prozentuale Veränderung gegenüber dem Vorjahr nach Wohnort (Bundesland) der Betroffenen



Übersicht 44: Entwicklung der Absolutzahl der 2003 bis 2022 in den Krankenhäusern wegen einer akuten Alkoholintoxikation vollstationär behandelten Patient*innen mit Wohnsitz in den verschiedenen Bundesländern

	Jahr	Bund	BW	BY	BE	BB	HB	HH	HE	MV	NI	NW	RP	SL	SN	ST	SH	TH	
insgesamt	03	70.562	10.193	12.207	1.582	1.627	541	390	4.813	1.399	6.722	15.436	4.472	1.543	2.742	1.885	2.882	1.428	
	04	81.212	12.076	13.833	1.900	2.143	547	531	5.298	1.740	7.737	17.240	5.068	1.699	3.545	2.396	2.939	1.828	
	05	88.938	12.718	15.323	2.258	2.751	624	574	5.637	2.124	8.477	18.419	4.818	1.830	4.167	3.297	3.108	2.016	
	06	87.535	12.344	14.677	1.988	2.238	661	528	5.379	2.167	8.498	18.360	5.730	1.799	3.833	3.435	3.169	1.796	
	07	98.562	13.931	16.974	1.880	2.893	698	784	5.766	2.454	8.907	21.113	6.234	1.926	4.335	3.819	3.776	2.137	
	08	109.283	15.161	19.173	2.046	2.764	709	853	6.394	2.339	10.561	23.353	6.616	2.034	4.823	4.336	4.573	2.510	
	09	114.520	15.524	20.043	2.093	2.557	806	891	6.872	2.505	11.427	25.255	6.959	2.004	5.239	4.133	4.366	2.762	
	10	115.436	15.302	20.743	2.140	2.231	937	920	6.868	2.515	11.933	25.351	7.016	1.895	5.251	4.037	4.007	3.017	
	11	116.517	15.310	21.296	2.030	2.450	851	1.056	7.079	2.516	11.649	25.097	7.247	1.796	5.091	4.236	4.175	3.207	
	12	121.595	15.492	22.185	2.282	2.600	885	1.000	7.513	2.583	12.303	26.477	7.374	1.925	5.578	4.125	4.291	3.425	
	13	116.503	14.289	21.964	2.382	2.464	679	1.079	6.908	2.650	12.117	24.856	6.867	1.948	5.490	3.949	4.053	3.280	
	14	118.562	13.995	22.001	2.539	2.642	775	1.038	7.010	2.610	12.521	25.145	7.127	2.047	5.839	4.060	4.304	3.266	
	15	113.996	13.494	21.201	2.388	2.806	830	861	6.926	2.645	11.910	24.007	6.589	1.921	5.428	3.949	3.898	3.371	
	16	115.456	13.516	21.475	2.527	3.171	847	833	7.021	2.679	11.906	24.216	6.867	2.130	5.379	4.082	3.624	3.426	
	17	111.839	13.362	20.022	2.672	3.047	715	710	6.809	2.648	11.292	23.414	6.672	2.061	5.857	3.785	3.581	3.434	
	18	103.024	11.210	18.893	2.801	2.726	853	615	6.320	2.274	9.969	21.566	5.952	2.124	5.711	3.537	3.568	3.158	
	19	100.116	10.966	18.161	2.846	2.507	593	676	6.367	2.066	9.662	21.442	5.756	1.884	5.734	3.487	3.249	3.022	
	20	76.245	7.952	12.492	2.406	2.118	455	514	4.768	1.879	7.020	16.768	4.406	1.539	4.751	3.052	2.634	2.376	
	21	69.269	7.064	11.445	2.180	1.784	385	520	4.476	1.643	6.901	15.341	3.843	1.441	4.088	2.588	2.311	2.314	
	22	68.657	7.002	11.451	1.984	1.859	370	370	4.423	1.795	6.443	14.789	4.039	1.545	4.491	2.503	2.101	2.407	
	Δ in % 21 → 22		-0,9	-0,9	+0,1	-9,0	+4,2	-3,9	-28,8	-1,2	+9,3	-6,6	-3,6	+5,1	+7,2	+9,9	-3,3	-9,1	+4,0

	Jahr	Bund	BW	BY	BE	BB	HB	HH	HE	MV	NI	NW	RP	SL	SN	ST	SH	TH	
männlich	03	50.396	7.312	8.293	1.155	1.201	380	266	3.363	1.075	4.819	11.202	3.194	1.120	1.991	1.424	2.042	1.017	
	04	57.572	8.567	9.371	1.359	1.601	390	340	3.702	1.312	5.543	12.269	3.555	1.213	2.566	1.826	2.072	1.338	
	05	62.895	8.790	10.340	1.593	2.099	443	371	3.910	1.658	5.925	13.126	3.397	1.267	3.045	2.610	2.192	1.495	
	06	62.139	8.603	9.950	1.377	1.698	469	346	3.743	1.716	6.045	13.028	4.049	1.273	2.767	2.735	2.263	1.337	
	07	69.171	9.732	11.387	1.236	2.217	473	513	3.807	1.846	6.244	14.907	4.449	1.362	3.063	2.959	2.674	1.570	
	08	76.654	10.425	12.866	1.381	2.087	511	566	4.390	1.826	7.466	16.267	4.666	1.398	3.459	3.384	3.304	1.862	
	09	80.455	10.847	13.342	1.428	1.876	563	563	4.737	1.906	8.100	17.719	4.968	1.380	3.847	3.191	3.082	2.080	
	10	81.175	10.718	13.941	1.416	1.650	681	604	4.702	1.948	8.485	17.906	4.853	1.293	3.867	3.129	2.791	2.261	
	11	81.775	10.652	14.339	1.349	1.836	629	700	4.855	1.938	8.323	17.564	5.010	1.264	3.643	3.306	2.868	2.403	
	12	84.972	10.718	14.960	1.504	1.922	578	675	5.002	1.962	8.699	18.533	5.190	1.331	4.038	3.145	2.943	2.578	
	13	81.071	9.749	14.755	1.662	1.811	463	708	4.697	2.057	8.456	17.198	4.860	1.291	3.966	3.034	2.775	2.429	
	14	83.301	9.589	14.962	1.806	1.952	536	700	4.785	1.990	8.839	17.535	5.043	1.427	4.272	3.202	2.945	2.456	
	15	80.401	9.341	14.605	1.734	2.033	577	575	4.849	1.989	8.405	16.778	4.575	1.337	3.908	3.092	2.671	2.536	
	16	80.977	9.373	14.659	1.765	2.294	580	581	4.863	1.997	8.314	16.766	4.804	1.448	3.880	3.177	2.504	2.610	
	17	78.554	9.227	13.657	1.933	2.208	506	481	4.698	1.990	7.945	16.267	4.734	1.418	4.164	2.885	2.513	2.547	
	18	71.787	7.803	12.762	2.035	1.972	651	409	4.297	1.628	6.987	14.859	4.129	1.465	4.056	2.634	2.415	2.298	
	19	70.119	7.615	12.480	2.029	1.815	421	447	4.315	1.472	6.851	15.019	3.964	1.292	4.041	2.576	2.251	2.183	
	20	54.309	5.595	8.753	1.752	1.560	321	329	3.312	1.392	5.154	11.750	3.115	1.098	3.343	2.287	1.866	1.765	
	21	48.717	4.908	7.751	1.597	1.286	276	359	3.112	1.177	4.969	10.807	2.675	1.015	2.843	1.906	1.589	1.680	
	22	47.954	4.830	7.804	1.440	1.340	270	242	3.072	1.284	4.539	10.417	2.788	1.124	3.062	1.766	1.403	1.708	
	Δ in % 21 → 22		-1,6	-1,6	+0,7	-9,8	+4,2	-2,2	-32,6	-1,3	+9,1	-8,7	-3,6	+4,2	+10,7	+7,7	-7,3	-11,7	+1,7

	Jahr	Bund	BW	BY	BE	BB	HB	HH	HE	MV	NI	NW	RP	SL	SN	ST	SH	TH
weiblich	03	20.166	2.881	3.914	427	426	161	124	1.450	324	1.903	4.234	1.278	423	751	461	840	411
	04	23.639	3.509	4.462	541	542	157	191	1.596	428	2.194	4.971	1.513	486	979	570	866	490
	05	26.041	3.927	4.983	665	652	181	203	1.727	466	2.551	5.293	1.421	563	1.122	687	916	521
	06	25.394	3.740	4.726	611	540	192	182	1.636	451	2.453	5.332	1.681	526	1.066	700	906	459
	07	29.390	4.198	5.587	644	676	225	271	1.959	608	2.663	6.206	1.785	564	1.272	860	1.102	567
	08	32.629	4.736	6.307	665	677	198	287	2.004	513	3.095	7.086	1.950	636	1.364	952	1.269	648
	09	34.065	4.677	6.701	665	681	243	328	2.135	599	3.327	7.536	1.991	624	1.392	942	1.284	682
	10	34.261	4.584	6.802	724	581	256	316	2.166	567	3.448	7.445	2.163	602	1.384	908	1.216	756
	11	34.742	4.658	6.957	681	614	222	356	2.224	578	3.326	7.533	2.237	532	1.448	930	1.307	804
	12	36.622	4.774	7.225	778	678	307	325	2.511	621	3.604	7.944	2.184	594	1.540	980	1.347	847
	13	35.432	4.540	7.209	720	653	216	371	2.211	593	3.661	7.658	2.007	657	1.524	915	1.278	851
	14	35.261	4.406	7.039	733	690	239	338	2.225	620	3.682	7.610	2.084	620	1.567	858	1.359	810
	15	33.595	4.153	6.596	654	773	253	286	2.077	656	3.505	7.229	2.014	584	1.520	857	1.227	835
	16	34.478	4.143	6.816	762	877	267	251	2.158	682	3.592	7.450	2.063	682	1.499	905	1.120	816
	17	33.285	4.135	6.365	739	839	209	229	2.111	658	3.347	7.147	1.938	643	1.693	900	1.068	887
	18	31.236	3.407	6.131	766	754	202	206	2.023	646	2.982	6.707	1.823	658	1.655	903	1.153	860
	19	29.997	3.351	5.681	817	692	172	229	2.052	594	2.811	6.423	1.792	592	1.693	911	998	839